

ASAMBLEA GENERAL

Vitoria-Gasteiz, 31 de marzo de 2008

itzarri
EPSV

APORTACIONES POR SOCIOS PROTECTORES + NUMERO – 2007



TOTAL APORTACIONES SOCIO PROTECTOR	50.959.538
TOTAL APORTACIONES VOLUNTARIAS VÍA NÓMINA	553.187
TOTAL APORTACIONES VOLUNTARIAS VÍA ENTIDAD	655.040
TOTAL APORTACIONES VOLUNTARIAS - 2007	1.208.227
TOTAL APORTACIONES ITZARRI - 2007	52.167.765

APORTACIONES POR SOCIOS PROTECTORES - 2007



TOTALES

	Total	S. Protector	S. Número	% S.Protector s/ Total	% S.Número s/ Total	% S Núm.
Eusko Jauriaritza	27.127.369	26.859.088	268.281	52,707%	48,497%	0,989%
OSAKIDETZA	21.570.573	21.411.043	159.530	42,016%	28,838%	0,740%
EITB	532.056	520.401	11.655	1,021%	2,107%	2,191%
Eusko Trenbideak	462.499	455.870	6.629	0,895%	1,198%	1,433%
EJIE	200.403	189.856	10.548	0,373%	1,907%	5,263%
Eusko Trenbide Sarea	175.459	166.576	8.883	0,327%	1,606%	5,063%
Tribunal Vasco de Cuentas	124.180	87.016	37.164	0,171%	6,718%	29,927%
OSALAN	122.554	121.219	1.336	0,238%	0,241%	1,090%
EUSTAT	111.652	107.420	4.233	0,211%	0,765%	3,791%
OSATEK	106.407	105.503	904	0,207%	0,163%	0,850%
ITSASMENDIKOI	102.688	97.142	5.546	0,191%	1,003%	5,401%
NEIKER S.A.	94.161	94.161		0,185%	0,000%	0,000%
SPRI	79.388	79.388		0,156%	0,000%	0,000%
Ente Vasco de Energía	77.613	68.783	8.830	0,135%	1,596%	11,377%
APPV	73.258	73.258		0,144%	0,000%	0,000%
IVAP	72.228	72.228		0,142%	0,000%	0,000%
Orquesta de Euskadi	69.703	69.703		0,137%	0,000%	0,000%
WISESA	63.685	61.257	2.428	0,120%	0,439%	3,813%
SPRILUR	62.394	61.375	1.019	0,120%	0,184%	1,633%
HABE	59.592	52.457	7.134	0,103%	1,290%	11,972%
EGAILAN	45.560	42.602	2.958	0,084%	0,535%	6,494%
IHOBE	31.828	31.828		0,062%	0,000%	0,000%
ITELAZPI	22.156	12.707	9.449	0,025%	1,708%	42,647%
EMAKUNDE	21.078	21.078		0,041%	0,000%	0,000%
CRL	16.768	14.506	2.262	0,028%	0,409%	13,490%
GCRPV	14.067	14.067		0,028%	0,000%	0,000%
Agencia Vasca de Protección de Datos	13.533	13.533		0,027%	0,000%	0,000%
Parque Tecnológico S.S.	12.334	9.716	2.619	0,019%	0,473%	21,233%
Parque Tecnológico Bizkaia	11.403	11.403		0,022%	0,000%	0,000%
CES	10.443	9.992	452	0,020%	0,082%	4,327%
Parque Tecnológico Alava	6.124	6.124		0,012%	0,000%	0,000%
ITZARRI	6.058	4.729	1.328	0,009%	0,240%	21,926%
CEIA	4.434	4.434		0,009%	0,000%	0,000%
Centro de Empresas Zamudio	3.221	3.221		0,006%	0,000%	0,000%
Basquetour Turismoaren Euskal Agentzia	2.719	2.719		0,005%	0,000%	0,000%
Euskadiko Kirol Portua	1.803	1.803		0,004%	0,000%	0,000%
Eusko Tren Participaciones	1.336	1.336		0,003%	0,000%	0,000%
TOTAL	51.512.725	50.959.538	553.187	100,00%	100,00%	

TOTAL APORTACIONES SOCIO PROTECTOR	50.959.538	97,68%
TOTAL APORTACIONES VÍA NOMINA	553.187	1,06%
TOTAL APORTACIONES VOLUNTARIAS VÍA ENTIDAD	655.040	1,26%
TOTAL APORTACIONES ITZARRI	52.167.765	

APORTACIONES POR SOCIOS DE NUMERO – 2007



NÚMERO DE APORTANTES VÍA NÓMINA	789
PORCENTAJE SOBRE TOTAL DE SOCIOS DE NÚMERO	1,05%
<hr/>	
TOTAL APORTACIONES VÍA NÓMINA	553.187
PORCENTAJE SOBRE APORTACIONES VOLUNTARIAS	45,78%

DATOS RELATIVOS A LAS APORTACIONES VOLUNTARIAS VÍA NÓMINA A 31.12.07



TOTAL SOCIOS NÚMERO: **74.806**

TOT. SOCIOS CON APORTAC. VOLUNTARIA : **963**

PORCENTAJE S/ TOT. SOCIOS DE NÚMERO: **1,29%**

DISTRIBUCIÓN TERRITORIAL	Nº	%
GIPUZKOA	302	31,36 %
BIZKAIA	425	44,13 %
ARABA	217	22,53 %
OTROS TERRITORIOS	19	1,97%

DATOS RELATIVOS A LAS APORTACIONES VOLUNTARIAS VÍA ENTIDAD FINANCIERA A 31.12.07



EN CAPITAL

AÑO	BBK	KUTXA	VITAL	LABORAL	TOTAL AÑO	
2005	138.220 €	54.225 €	81.200 €	124.500 €	398.145 €	
2006	188.900 €	73.510 €	72.980 €	197.640 €	533.030 €	33,88%
2007	196.489 €	128.765 €	149.599 €	180.187 €	655.040 €	22,89%
TOTAL	523.609 €	256.500 €	303.779 €	502.327 €	1.586.215 €	

EN PORCENTAJE

AÑO	BBK	KUTXA	VITAL	LABORAL	TOTAL AÑO
2005	34,72%	13,62%	20,39%	31,27%	100%
2006	35,44%	13,79%	13,69%	37,08%	100%
2007	29,99%	19,65%	22,83%	27,50%	100%
TOT. HCO.	33,01%	16,17%	19,15%	31,67%	100%

PRESTACIONES POR TERRITORIO Y TIPO DE CONTINGENCIA



PRESTACIONES REALIZADAS AÑO 2007

PERIODO DE PAGO:

Desde **01/01/2007**

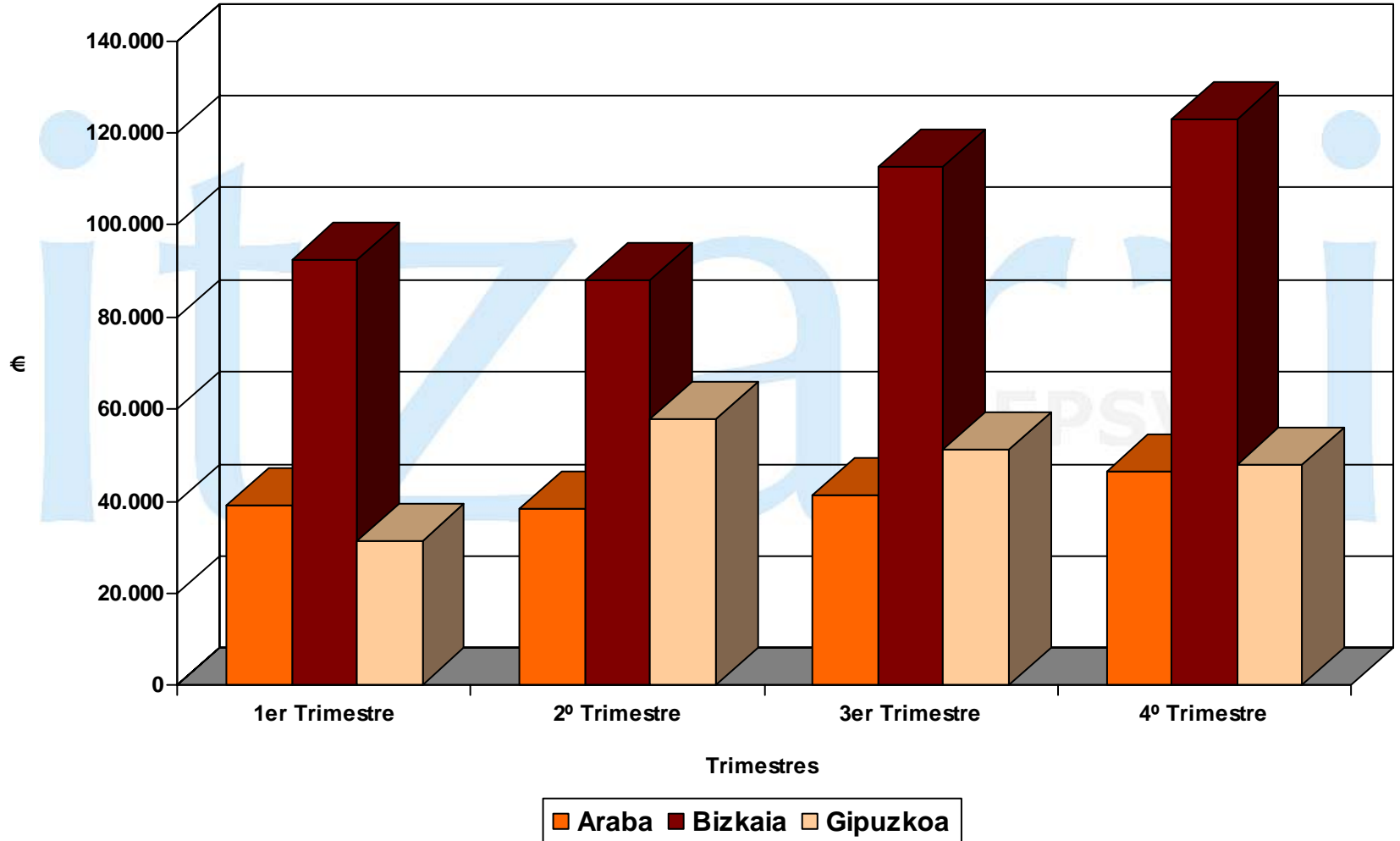
Hasta **31/12/2007**

PERIODO	TOTAL PRESTACION	ENTIDADES	TOTALES
1/01/2007- 31/12/2007	769.245,89 €	BBK	415.807,95 €
		KUTXA	188.270,81 €
		VITAL	165.167,13 €

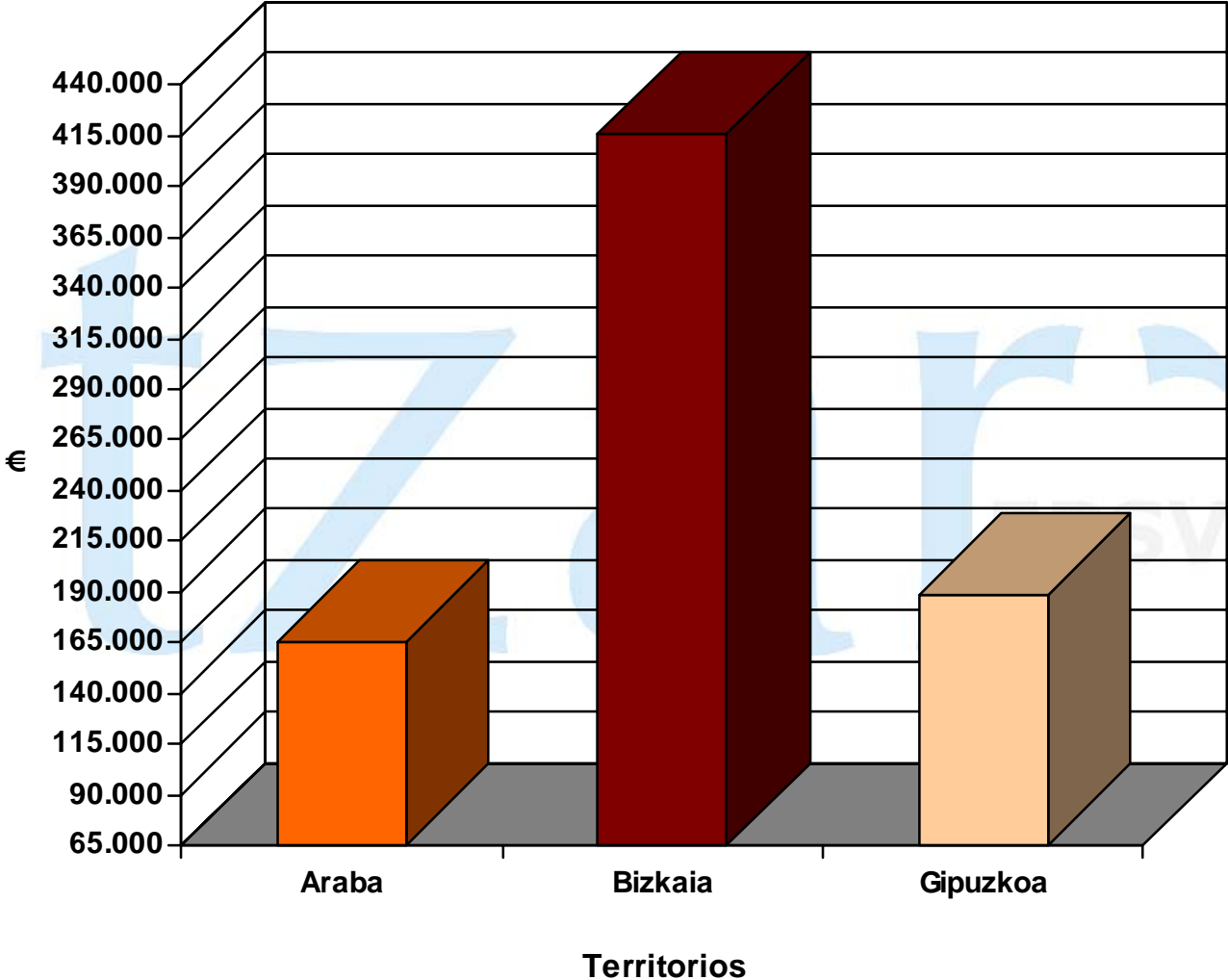
PRESTACIONES

TIPO CONTINGENCIA	TOTAL CONTINGENCIA	Nº DE SOLICITUDES
PRESTACION POR JUBILACION	529.866,78 €	477
PRESTACION GRAN INVALIDEZ	6.720,75 €	7
PRESTACION INC. ABSOLUTA	92.110,76 €	102
PRESTACION INC. TOTAL	57.646,28 €	73
PRESTAC. POR FALLECIMIENTO	82.901,32 €	76

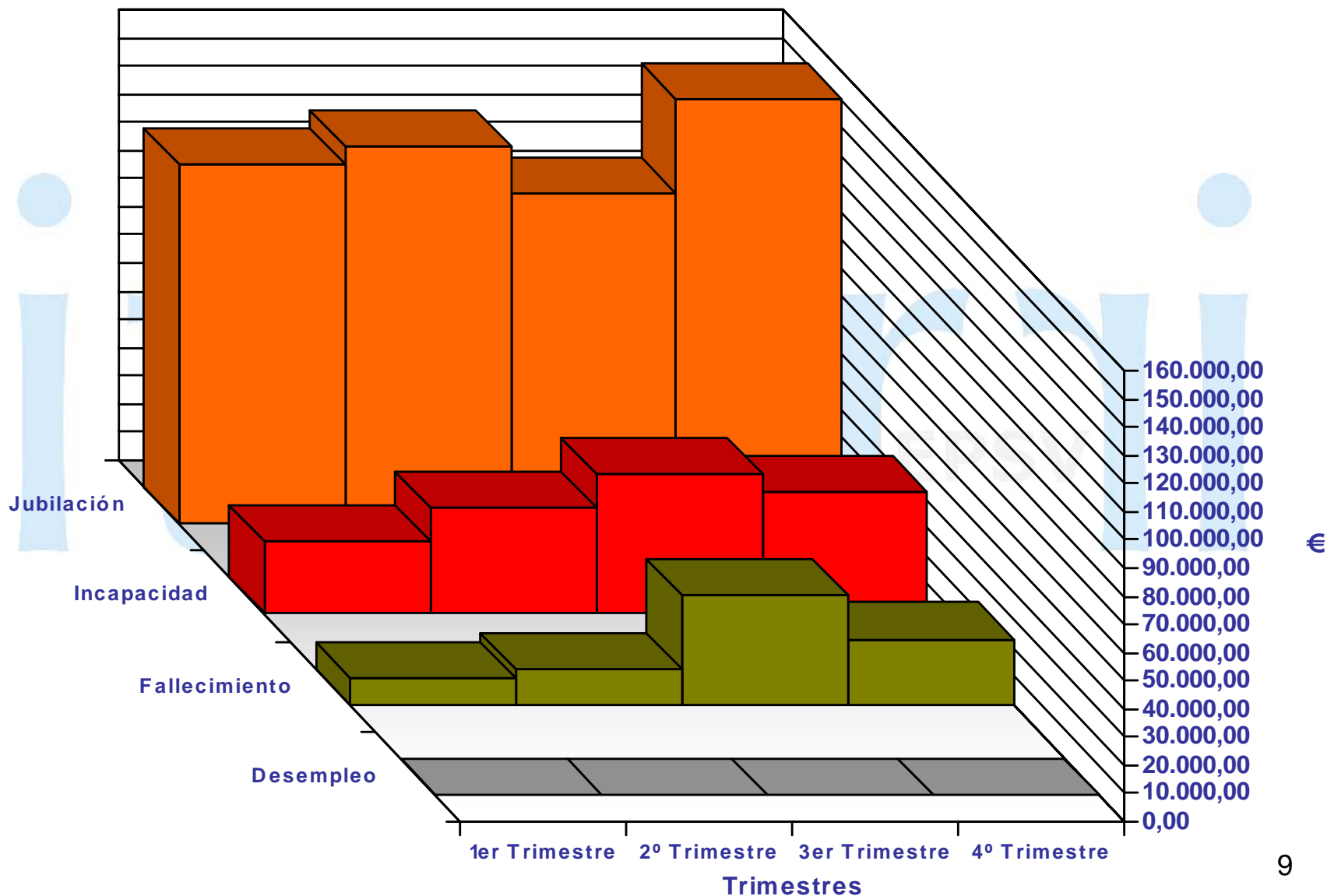
PRESTACIONES POR TERRITORIOS



PRESTACIONES POR TERRITORIOS



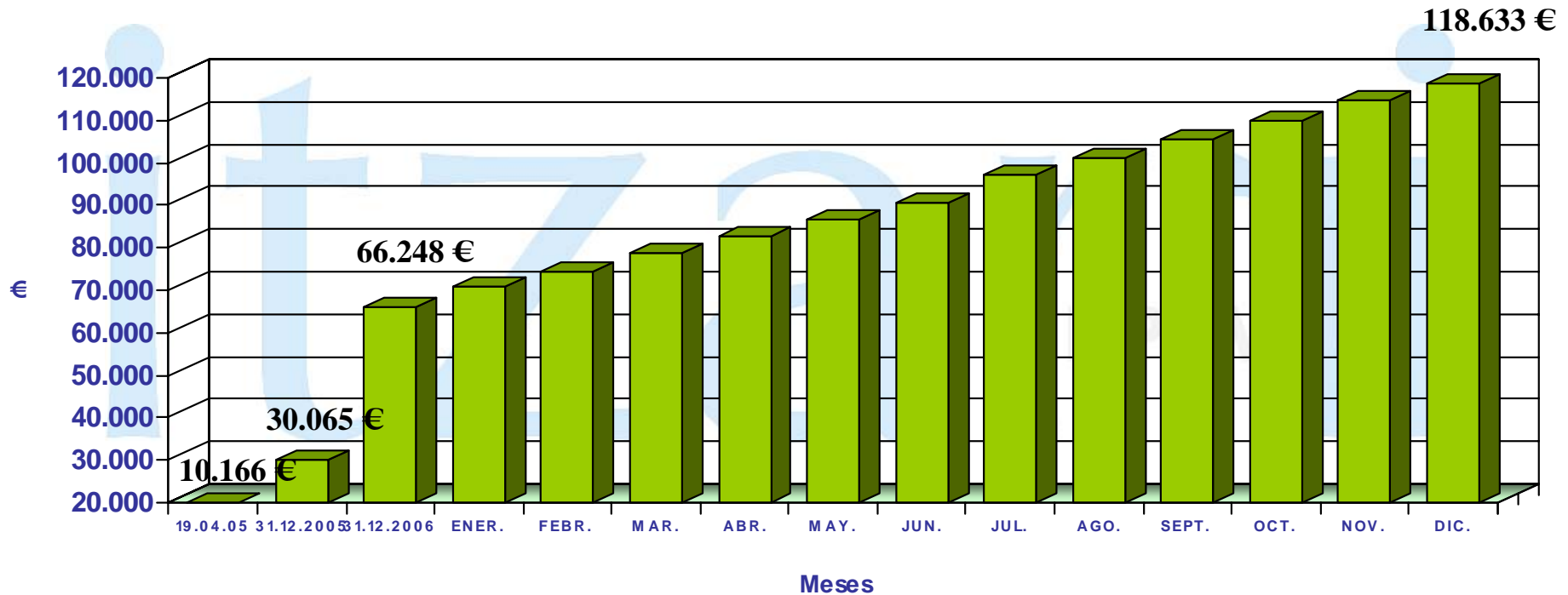
PRESTACIONES POR CONTINGENCIA



EVOLUCIÓN PATRIMONIO HASTA 31.12.2007

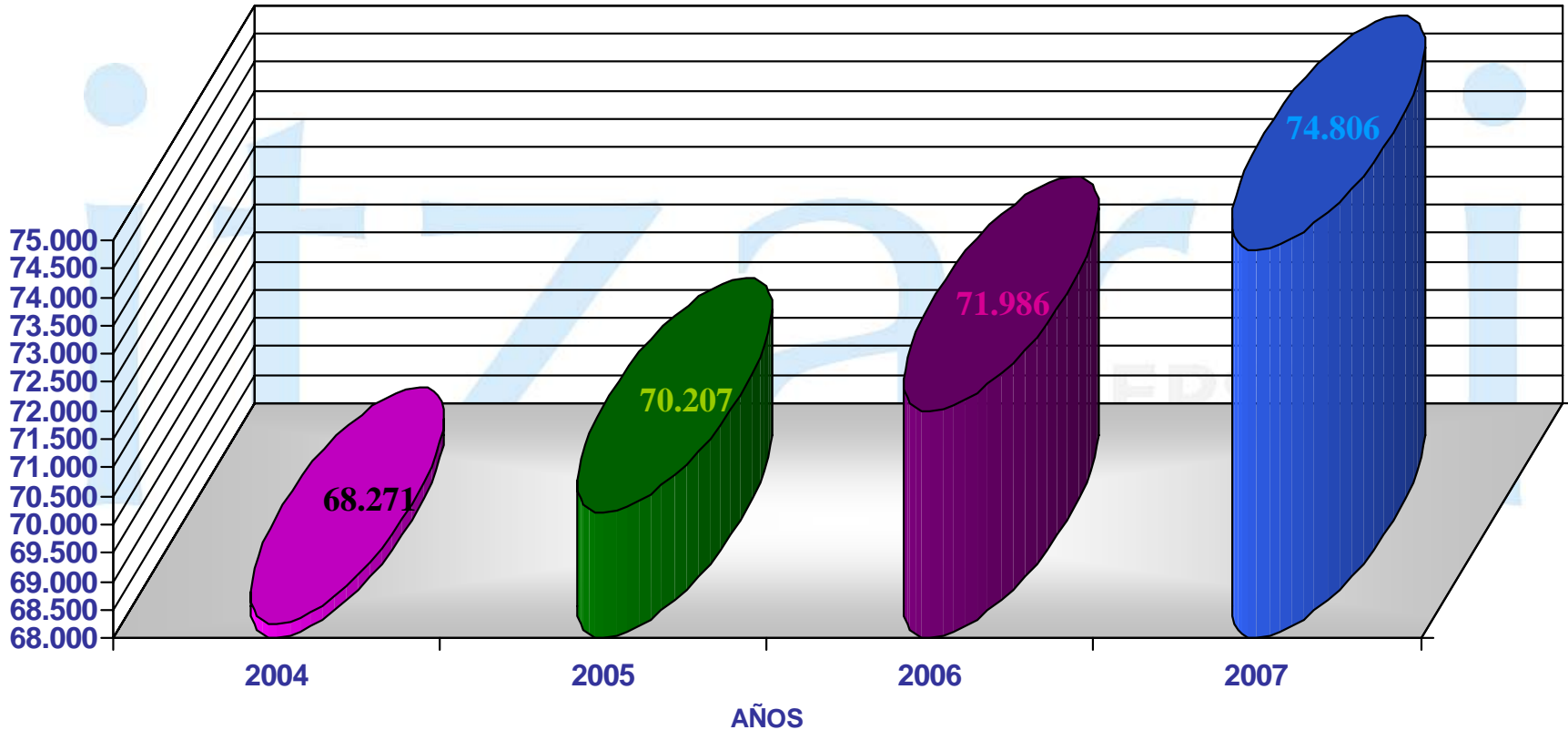


Miles de euros



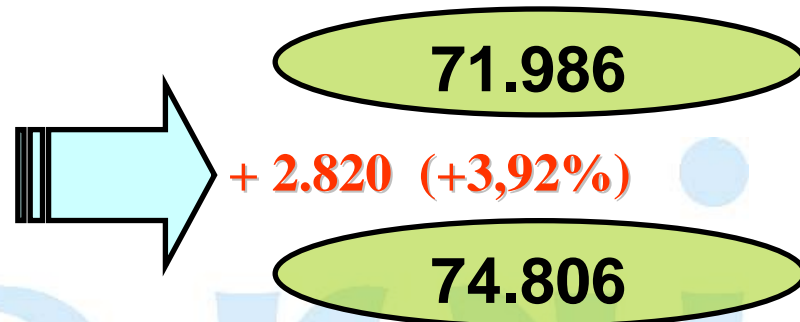
+ 52.385.312 € → LO QUE SIGNIFICA UN INCREMENTO DEL 79,07%

EVOLUCIÓN PARTICÍPES HASTA 31-12-2007

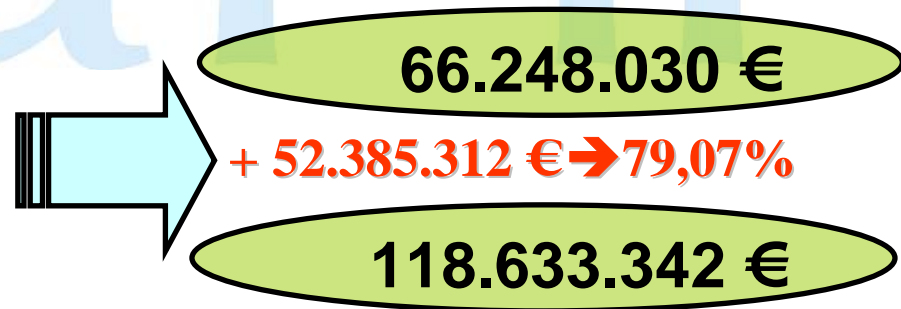


+ 2.820 SOCIOS DE NUMERO(2007) → LO QUE SIGNIFICA UN INCREMENTO DEL 3,92%

TOTAL SOCIOS A 31.12.06
TOTAL SOCIOS A 31.12.07



TOTAL PATRIMONIO A 31.12.06
TOTAL PATRIMONIO A 31.12.07



TOTAL SOCIOS A 19.04.05
TOTAL SOCIOS A 31.12.07



TOTAL PATRIMONIO A 19.04.05
TOTAL PATRIMONIO A 31.12.07



COMPARATIVA EVOLUCION CARTERA RF ITZARRI VS BENCHMARK

31/12/2007

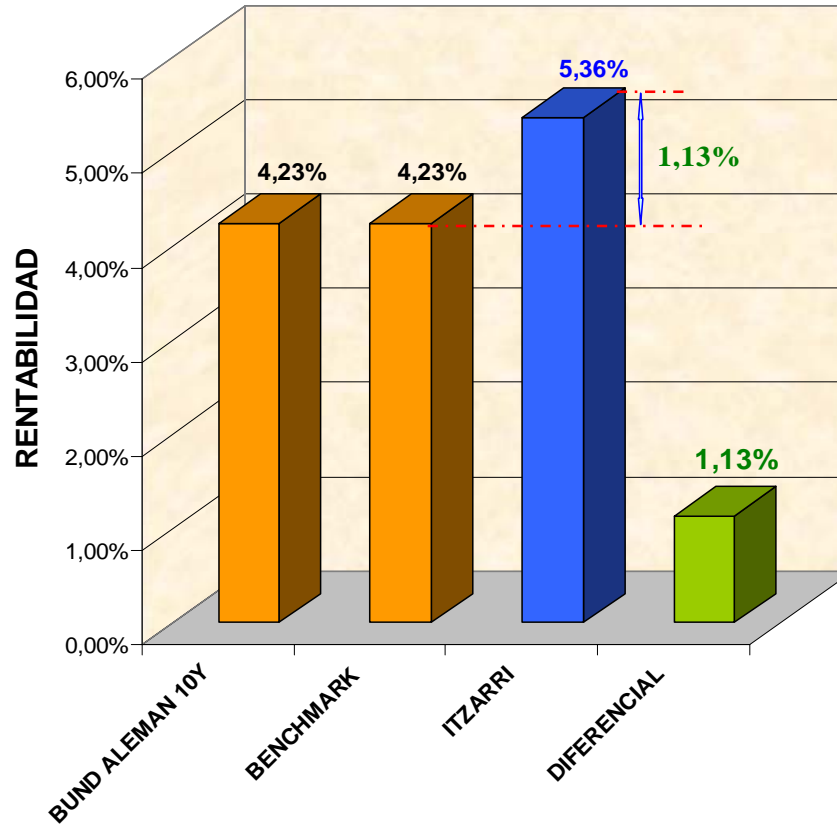
RENTABILIDAD

A 31-12-07

BUND ALEMAN 10Y	4,23%
BENCHMARK	4,23%
ITZARRI	5,36%
DIFERENCIAL	1,13%



ANALISIS DE RENTABILIDAD





RESUMEN RENTABILIDAD INVERSIONES -EJERCICIO 2007			
			<i>MILES DE EUROS</i>
	INVERSION MEDIA	RESULTADO 2007	RENTABILIDAD
RENTA FIJA :			
RENTA FIJA TIPO DE INTERES VARIABLE GARANTIZADA	35.397	1.787	5,05%
ESTRUCTURAS NO GARANTIZADAS	7.277	407	5,59%
OBLIGACIONES Y RENTA FIJA PRIVADA	20.123	1.239	6,16%
ACTIVOS FINANCIEROS SIN RIESGO	4.602	181	3,93%
	67.399 €	3.614 €	5,36%
REPOS :			
	2.907 €	110 €	3,77%
CUENTAS CORRIENTES:			
	2.941 €	111 €	3,76%
RENTABILIDAD ANUALIZADA:			
	73.247 €	3.834 €	5,23%

**COMPARATIVA EVOLUCION CARTERA RENTA VARIABLE
GESTIONADA POR ITZARRI VS BENCHMARK**

**COMPARATIVA EVOLUCION CARTERA RENTA VARIABLE GESTIONADA
POR ITZARRI + FONDOS DE INV. EXTERNOS VS BENCHMARK**



RENTABILIDAD

A 31-12-07

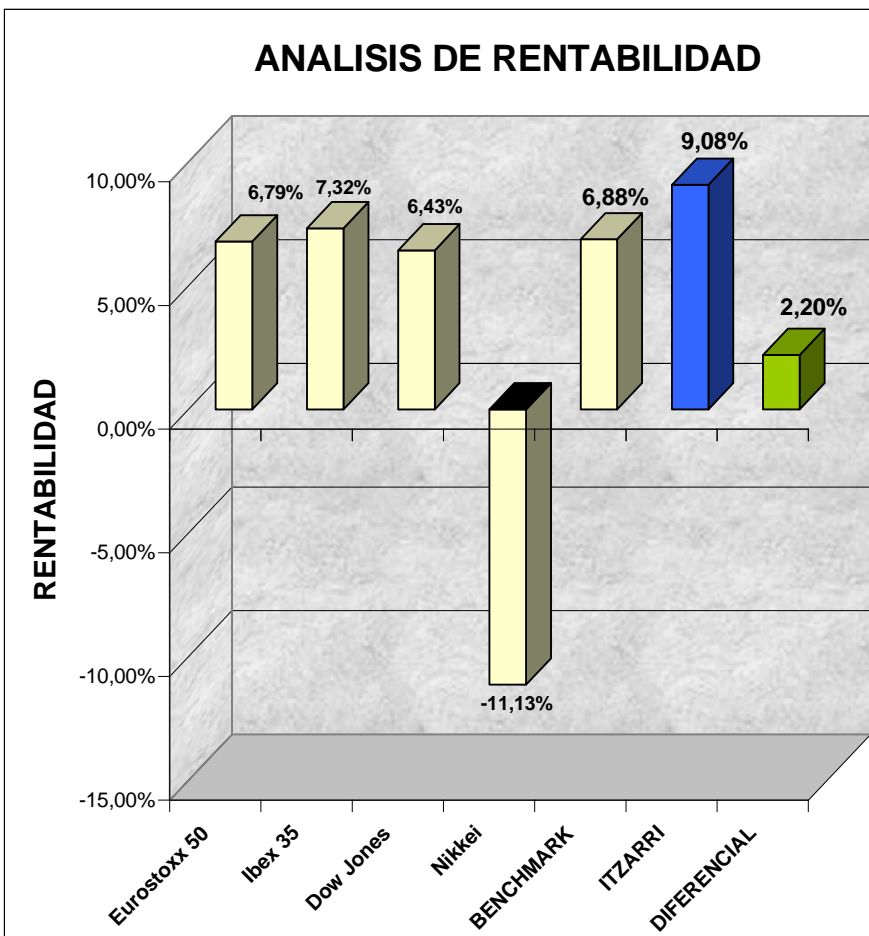
Eurostoxx 50	6,79%	Peso Eurostoxx 50:	50%
Ibex 35	7,32%	Peso Ibex 35:	30%
Dow Jones	6,43%	Peso Dow Jones:	20%
Nikkei	-11,13%	PesoNikkei:	0%
BENCHMARK	6,88%		
ITZARRI	9,08%		
DIFERENCIAL	2,20%		

RENTABILIDAD

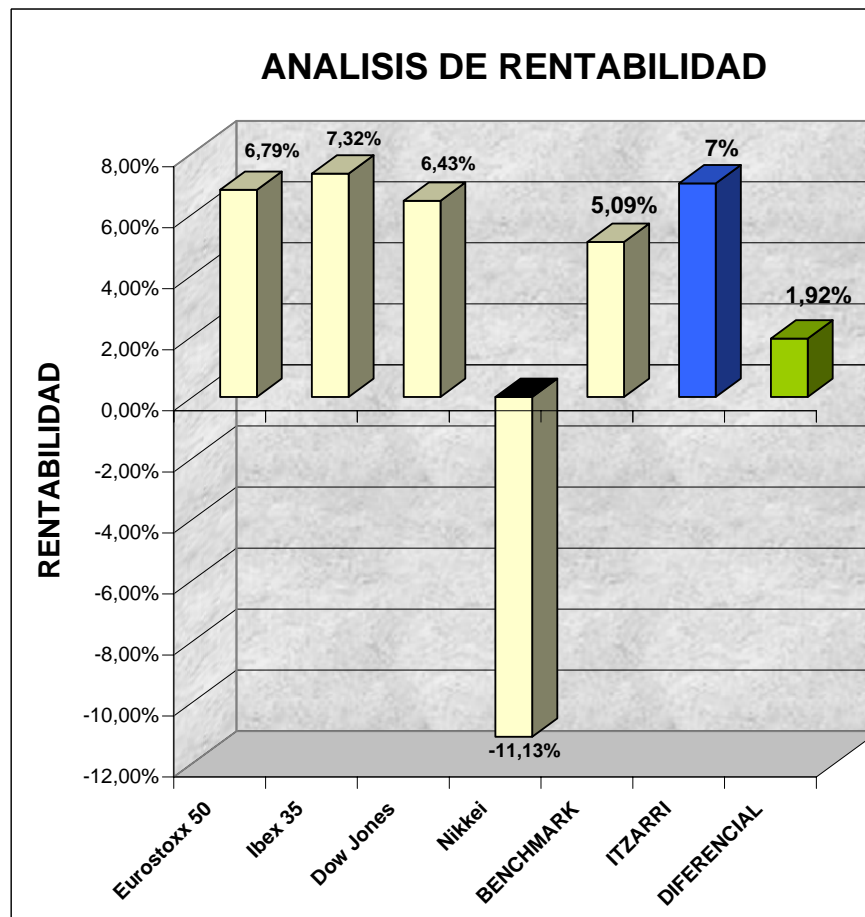
A 31-12-07

Eurostoxx 50	6,79%	Peso Eurostoxx 50:	40%
Ibex 35	7,32%	Peso Ibex 35:	30%
Dow Jones	6,43%	Peso Dow Jones:	20%
Nikkei	-11,13%	PesoNikkei:	10%
BENCHMARK	5,09%		
ITZARRI	7,00%		
DIFERENCIAL	1,92%		

ANALISIS DE RENTABILIDAD



ANALISIS DE RENTABILIDAD



CARTERA DE INVERSIÓN A 31.12.07

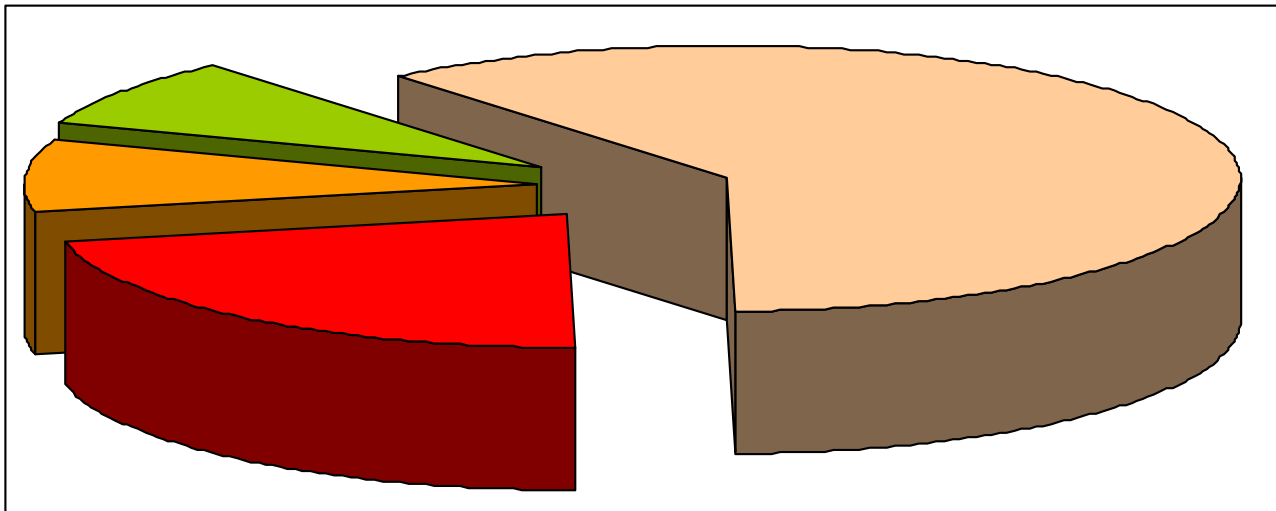


	<u>2007</u>	<u>%</u>
RENTA VARIABLE	11.290	9,81%
• ESPAÑA	6.019	5,23%
• EUROPA	4.890	4,25%
• EEUU	381	0,33%
FONDOS DE INVERSIÓN	13.255	11,52%
• INMOBILIARIO	2.020	1,76%
• RV EUROPA	1.496	1,30%
• RV EEUU	1.341	1,17%
• RV JAPON	1.749	1,52%
• RENTA FIJA	3.499	3,04%
• HEDGE FUNDS Y OTROS	3.150	2,73%
CAPITAL RIESGO	715	0,62%
ESTRUCTURAS DE RV	9.495	8,25%
RENTA FIJA	70.060	60,87%
ACTIVOS CON LIQUIDEZ A C/P	10.278	8,93%
TOTAL CARTERA	115.093	100%

DISTRIBUCIÓN DE LA CARTERA DE INVERSIÓN A COSTE

DISTRIBUCIÓN DE LA CARTERA A COSTE A 31.12.07

	MILES EUROS	%
Renta Fija	70.060	60,87%
Renta Variable y Otras participaciones	25.260	21,95%
Estructuras de Renta Variable	9.495	8,25%
Activos con liquidez a corto plazo	10.278	8,93%
Total	115.093	100,00%



■ Renta Fija ■ Renta Variable y Otras participaciones ■ Activos con liquidez a c/p ■ Estructuras RV

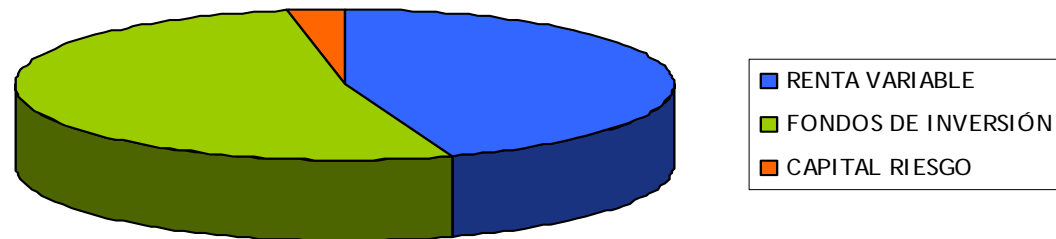
DISTRIBUCIÓN DE RV Y OTRAS PARTICIPACIONES



DISTRIBUCIÓN DE RV Y OTRAS PARTICIPACIONES 31.12.07

	MILES EUROS	%
Renta Variable Directa	11.290	44,69%
Fondos de Inversion	13.255	52,47%
Capital Riesgo	715	2,83%
Total	25.260	100,00%

RENTA VARIABLE Y OTRAS PARTICIPACIONES



RENTABILIDAD CARTERA DE INVERSIÓN 2007

TIPO ACTIVO	INVERSIÓN MEDIA	RDTO.
RENTA VARIABLE (SIN FONDOS DE INVERSION)	9.880 €	9,08 %
RENTABILIDAD ANUALIZADA INVERSIÓN		9,08 %

TIPO ACTIVO	INVERSIÓN MEDIA	T.A.E.
RENTA FIJA	67.399 €	5,36 %
DEUDA C/C - REPO	2.907 €	3,77 %
LIQUIDEZ (C/C)	2.941 €	3,74 %
RENTABILIDAD ANUALIZADA INVERSIÓN		5,23 %

RENDIMIENTO ITZARRI EPSV 2007



RENTABILIDAD (Sin plusv. Lat.) - EVOLUCION VALOR LIQUIDATIVO:

1/01/2007 al 31/12/2007 :

RENTABILIDAD

3,75 %

RENTABILIDAD DE ITZARRI EPSV (Con plusvalias latentes):

1/01/2007 al 31/12/2007 :

RENTABILIDAD

4,33 %

PLUSVALIAS LATENTES DE ITZARRI EPSV:

A 31/12/2007 :

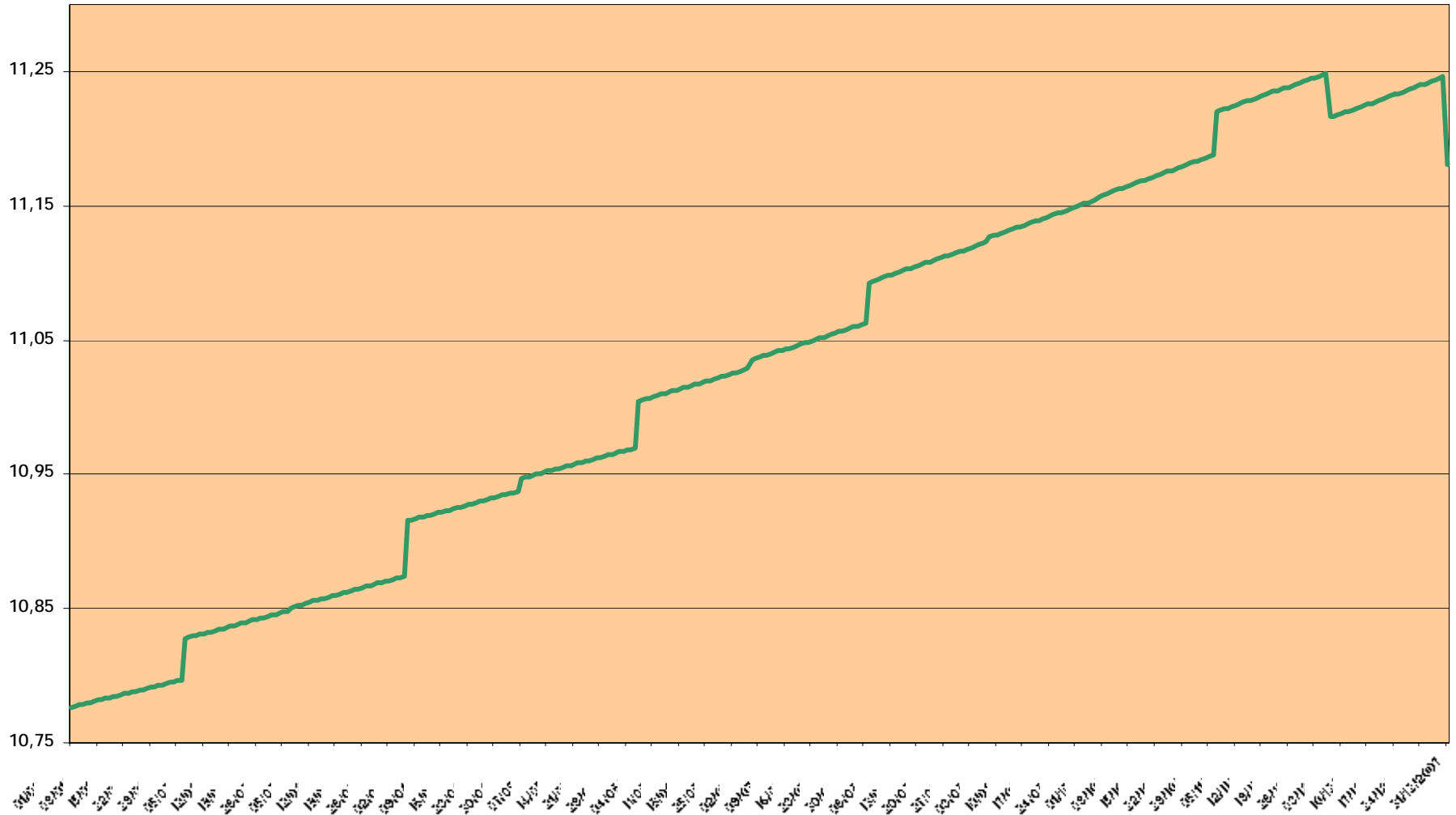
PLUSVALIAS

871.321 €

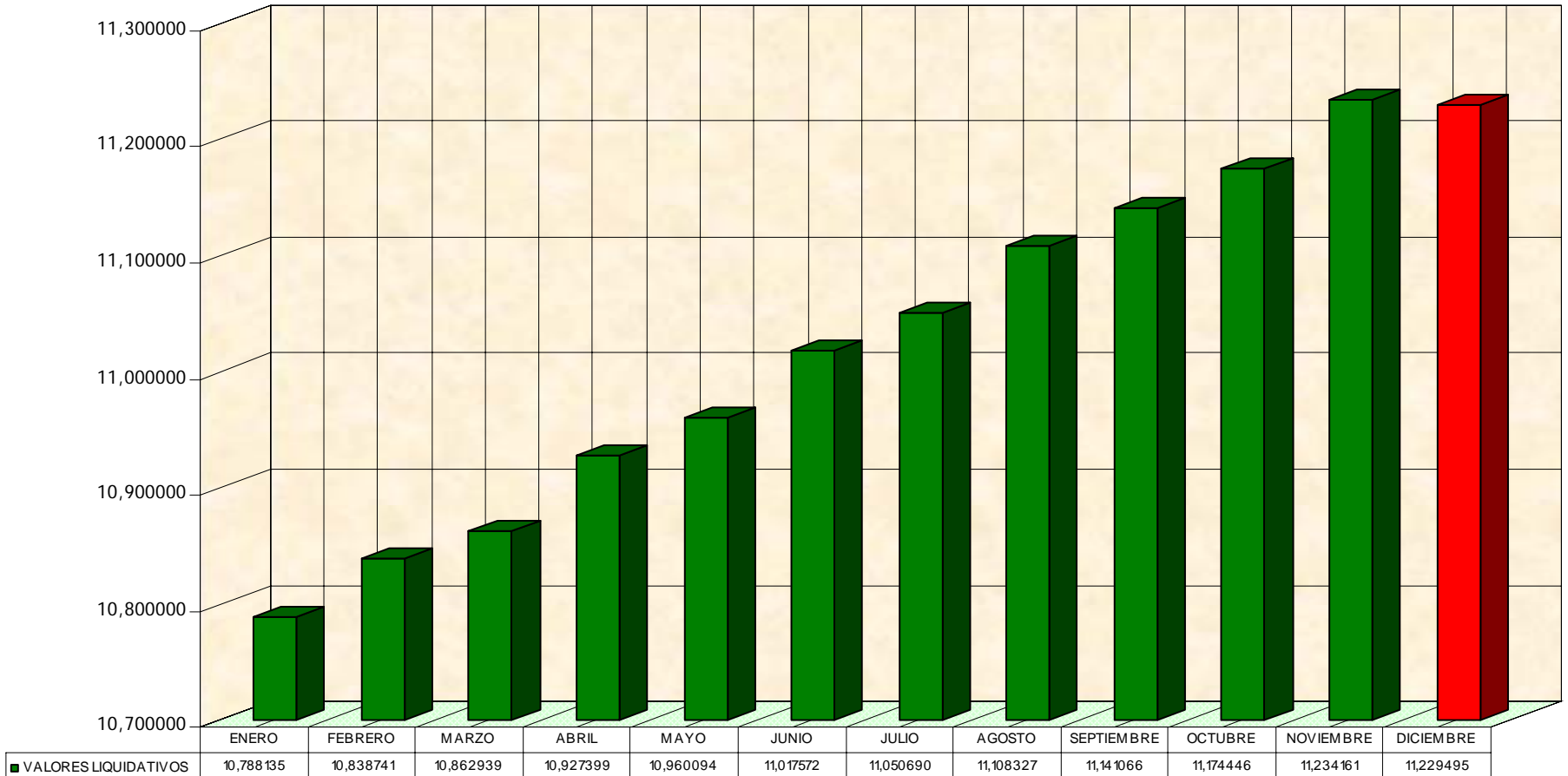
EVOLUCION POLITICA DE INVERSION (DESDE 13-04-05) :

TIPO DE ACTIVO	% S/ PAT. MEDIO HASTA 30-09-2005	CAMBIO	% S/ PAT. MEDIO HASTA 27-01-2006	CAMBIO	% S/ PAT. MEDIO HASTA 31-12-2006	CAMBIO	% S/ PAT. MEDIO PROPUESTA ACTUAL
DEUDA C/P + REPO+LIQUIDEZ (C/C)	58%	-18%	40%	-25%	15%	-5%	10%
RENTA FIJA	21%	+14%	35%	+5%	40%	+5%	45%
RENTA VARIABLE	21%	+4%	25%	+5%	30%	---	MAX. 30%
OTROS ACTIVOS	0%	---	0%	+15%	15%	+15%	15%

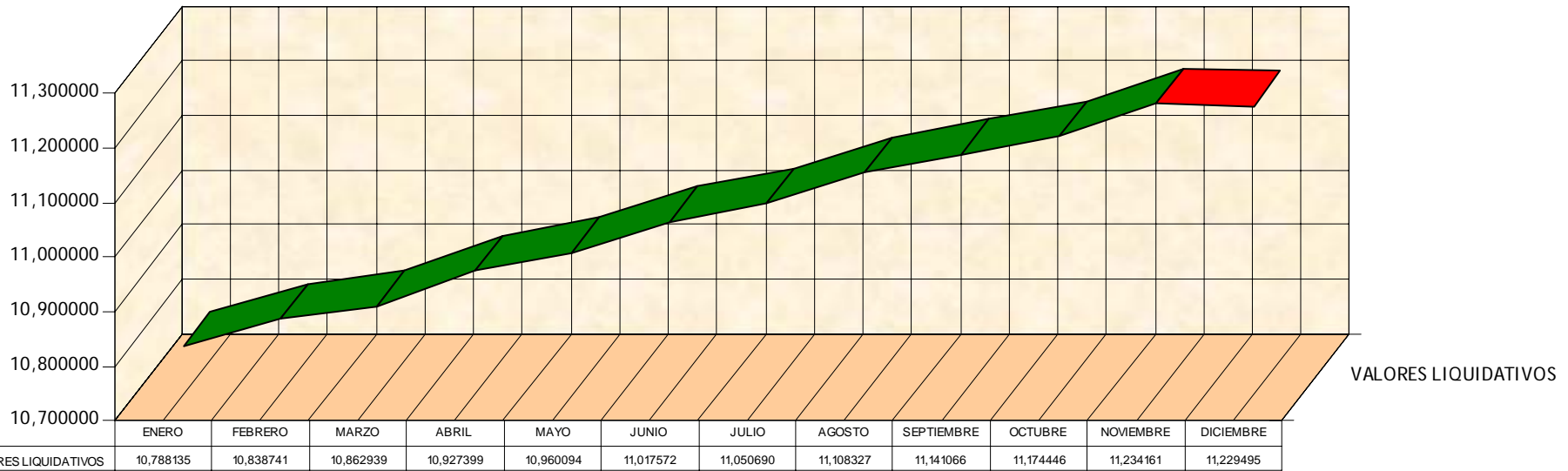
EVOLUCION DEL VALOR LIQUIDATIVO



EVOLUCIÓN VALORES LIQUIDATIVOS PROMEDIO MENSUAL



VALORES LIQUIDATIVOS MEDIAS MENSUALES



■ ENERO	■ FEBRERO	■ MARZO	■ ABRIL	■ MAYO	■ JUNIO
■ JULIO	■ AGOSTO	■ SEPTIEMBRE	■ OCTUBRE	■ NOVIEMBRE	■ DICIEMBRE

BALANCE DE SITUACIÓN A 31.12.07



MILES DE EUROS

	ACTIVO
INMOVILIZADO	544
GASTOS DE ESTABLECIMIENTO	5
INMOVILIZADO INMATERIAL	448
INMOVILIZADO MATERIAL	91
INVERSIONES FINANCIERAS	112.632
ACTIVO CIRCULANTE	6.093
CRÉDITOS FISCALES	111
INVERSIONES FINANC. TEMPORALES	0
TESORERÍA	3.699
AJUSTES POR PERIODIFICACIÓN	2.283
TOTAL ACTIVO	119.269
PLUSVALÍAS LATENTES	871

	PASIVO
PATRIMONIO SOCIAL	3.194
FONDO MUTUAL	30
RESULTADOS	3.164
PROVISIONES TÉCNICAS	115.470
INGRESOS A DISTRIBUIR EN VARIOS EJERC.	447
ACREEDORES A CORTO PLAZO	158
TOTAL PASIVO	119.269
PLUSVALÍAS LATENTES	871

CUENTA DE PÉRDIDAS Y GANANCIAS A 31.12.07



	DEBE
	MILES DE EUROS
PRESTACIONES DEVENGADAS EN EL EJERCICIO	769
TRASPASOS A OTRAS EPSV'S	1
PROVISIONES TECNICAS AL CIERRE DEL EJERCICIO	115.470
SERVICIOS EXTERIORES	314
ARRENDAMIENTOS Y LEASING	39
REPARACIONES Y CONSERVACION	8
SERV.PROFESIONALES INDEPENDIENTES	188
PRIMAS DE SEGUROS	11
SERVICIOS BANCARIOS Y SIMILARES	37
SUMISTROS	10
GASTOS DIVERSOS	21
GASTOS DE PERSONAL	323
SUELDOS Y SALARIOS	260
SEGURIDAD SOCIAL A CARGO EMPRESA	59
APORTACION EMPRESARIAL A EPSV	4
AMORTIZACIONES	112
GASTOS DE INVERSIONES	2.807
GASTOS FINANCIEROS	0
PERDIDAS POR OPERACIONES FINANCIERAS	701
DOTACION PROVIS.INVERS.FINANCIERAS	2.106
TOTAL DEBE (GASTOS)	119.796
RESULTADO	3.164

	HABER
	MILES DE EUROS
CUOTAS DEL EJERCICIO	49.992
CUOTAS ASOCIADOS	49.946
TRASPASOS DE OTRAS EPSV'S	46
PROVISIONES TECNICAS DEL EJERCICIO ANTERIOR	66.248
PROVISIONES TECNICAS PARA PRESTACIONES	63.664
APLICACIÓN DEL RESULTADO DEL EJ. ANTERIOR	2.584
INGRESOS INVERSIONES FINANCIERAS	4.080
DIVIDENDOS Y PRIMAS ACCIONES	253
INTERESES R.F. OTROS VALORES	3.607
INTERESES ACTIVOS CORTO-LARGO PLAZO	109
INTERESES BANCARIOS	111
BENEFICIO VENTA VALORES FINANCIEROS	2.500
BENEFICIO VENTA R.VARIABLE	1.762
BENEFICIO VENTA RENTA FIJA	81
BENEFICIO OPERATIVA FUTUROS	657
SUBVENCIONES DE CAPITAL	140
TOTAL HABER (INGRESOS)	122.960

RATIOS ESTRUCTURALES DE ITZARRI-EPSV



APOYO DE LOS PRINCIPALES RATIOS DE ITZARRI E.P.S.V.		2.005	2.006	2.007			
		IMPORTE	RATIO	IMPORTE	RATIO	IMPORTE	RATIO
	GASTOS OPERATIVOS	569.767		673.410		748.847	
1º	GASTOS DE ADMON. POR APORTANTE		8,12 €		9,35 €		10,01 €
	SOCIOS DE NUMERO (APORTANTES)	70.207		71.986		74.806	
	GASTOS OPERATIVOS	569.767		673.410		748.847	
2º	GASTOS DE ADMON. SOBRE APORTACIONES		2,93%		1,99%		1,50%
	APORTACIONES	19.425.200		33.857.000		49.946.000	
	<i>*10.166.000€ en el 2004</i>						
	GASTOS OPERATIVOS	569.767		673.410		748.847	
3º	GASTOS DE ADMON. SOBRE PATRIMONIO		1,90%		1,02%		0,63%

DATOS PRINCIPALES
EJERCICIO 2007

DATOS DE PATRIMONIO

PAT. INICIAL :	66.248.030 €	
PAT. FINAL:	118.633.342 €	
PAT. MEDIO INV. :	93.076.828 €	
INCREMENTO PATRIMONIAL ANUAL :	79,07%	
INCREMENTO PATRIMONIAL POR ENCIMA OBJETIVO :	3.633.000 €	
NUMERO DE PARTICIPES (31-12-2008) :	74.806	

DATOS DE RESULTADOS

RESULTADO ANUAL :	3.163.257 €	
PLUSVALIAS LATENTES :	871.321 €	
RESULTADO TOTAL :	4.034.578 €	
INCREMENTO PATRIMONIAL ANUAL :	79,07%	
INCREMENTO RESULTADO ANUAL :	22,26%	

DATOS DE RENTABILIDAD

RESULTADO NETO S/ VAL. LIQUIDATIVO :	3,75%	(EVOLUCION V. L.)
RENTABILIDAD ANUAL :	4,33%	(4.034.578 / 93.076.828)

RENTABILIDAD OBTENIDA = 4,33% → **+ 0,13% SOBRE IPC (OBJETIVO RENT/**

DATOS DE COSTES ESTRUCTURALES

GASTOS DE ESTRUCTURA :	783.670 €
% S/ PATRIMONIO :	0,66%
% S/ RESULTADO :	19,42%

DISTRIBUCIÓN
SOCIOS DE NÚMERO

SOCIOS DE NÚMERO



	NÚMERO INICIAL	ALTAS	BAJAS	TOTAL (A 31-12-2007)
Hombres	25.710	1.088	300	26.498
Mujeres	46.276	2.467	435	48.308
TOTAL	71.986	3.555	735	74.806

DISTRIBUCIÓN DE SOCIOS POR EDADES

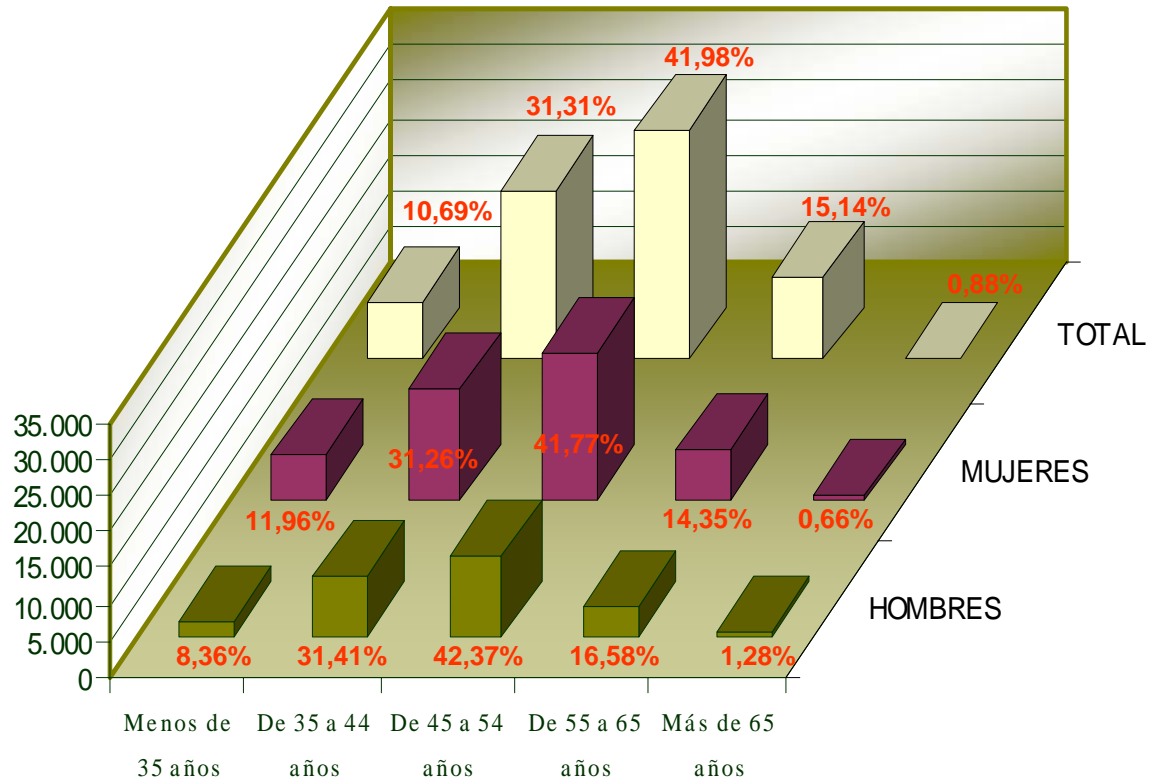


	HOMBRES		MUJERES		TOTAL	
Menos de 35 años	8,36%	2.215	11,96%	5.780	10,69%	7.995
De 35 a 44 años	31,41%	8.322	31,26%	15.103	31,31%	23.425
De 45 a 54 años	42,37%	11.226	41,77%	20.178	41,98%	31.404
De 55 a 65 años	16,58%	4.395	14,35%	6.927	15,14%	11.322
Más de 65 años	1,28%	340	0,66%	320	0,88%	660
TOTAL	35,42%	26.498	64,58%	48.308		74.806

GRÁFICO DISTRIBUCIÓN DE SOCIOS POR EDADES



Distribución de socios por edades



DISTRIBUCIÓN DE SOCIOS POR DERECHOS CONSOLIDADOS

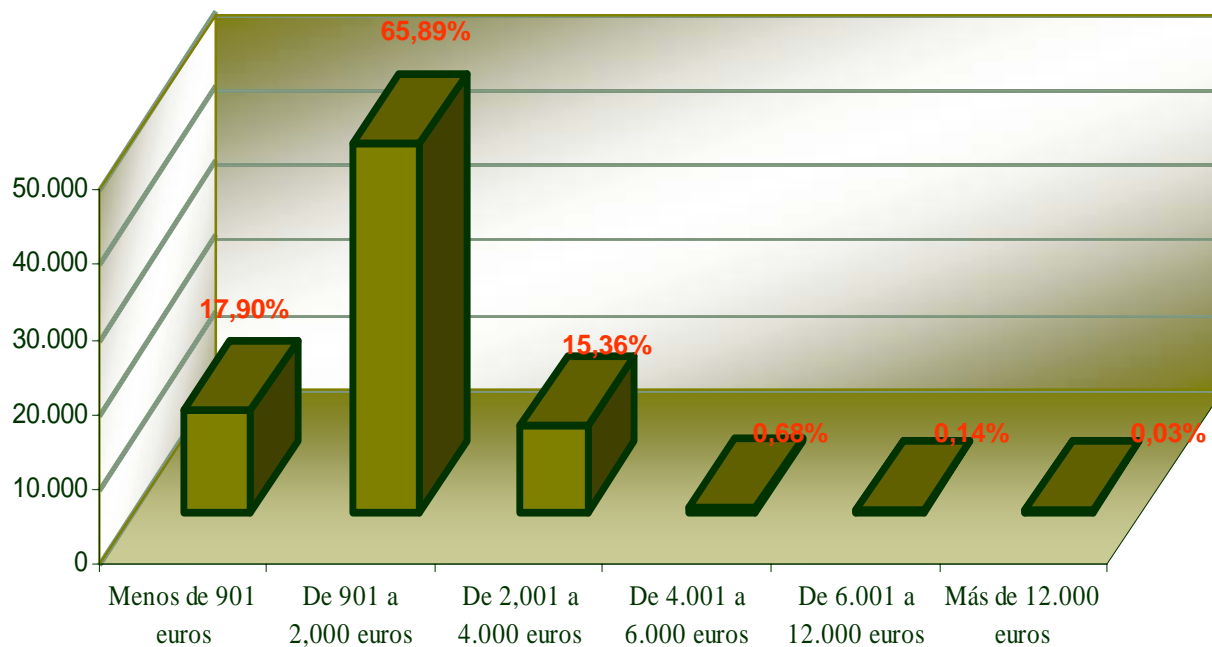


DISTRIBUCIÓN	NÚMERO DE SOCIOS	
Menos de 901 euros	17,90%	13.390
De 901 a 2.000 euros	65,89%	49.286
De 2.001 a 4.000 euros	15,36%	11.494
De 4.001 a 6.000 euros	0,68%	505
De 6.001 a 12.000 euros	0,14%	105
Más de 12.000 euros	0,03%	26

GRÁFICO DISTRIBUCIÓN DE SOCIOS POR DERECHOS CONSOLIDADOS



Distribución de socios por derechos consolidados



DISTRIBUCIÓN DE SOCIOS POR APORTACIONES*



DISTRIBUCIÓN	NÚMERO DE SOCIOS	
SOCIOS EN SUSPENSO	3,60%	2.689
Menos de 300 euros	5,62%	4.202
De 300 a 600 euros	30,43%	22.767
De 601 a 900 euros	47,14%	35.266
De 901 a 1.200 euros	7,61%	5.696
De 1.201 a 1.800 euros	4,79%	3.584
De 1.801 a 3.000 euros	0,65%	485
De 3.001 a 4.500 euros	0,08%	61
De 4.501 a 6.000 euros	0,03%	24
De 6.001 a 7.200 euros	0,01%	5
De 7.201 a 8.000 euros	0,01%	4
Más de 8.000 euros	0,03%	23

GRÁFICO DISTRIBUCIÓN DE SOCIOS POR APORTACIONES



Distribución de socios por aportaciones

