

ASAMBLEA GENERAL

Vitoria-Gasteiz, 30 de marzo de 2009

itzarri
EPSV

APORTACIONES POR SOCIOS PROTECTORES Y DE NUMERO – 2008



TOTAL APORTACIONES SOCIO PROTECTOR	69.928.244
TOTAL APORTACIONES VOLUNTARIAS VÍA NÓMINA	818.441
TOTAL APORTACIONES VOLUNTARIAS VÍA ENTIDAD	707.407
TOTAL APORTACIONES VOLUNTARIAS - 2008	1.525.848
TOTAL APORTACIONES ITZARRI - 2008	71.454.092 €

APORTACIONES TOTALES - 2008



TOTALES

	Total	S. Protector	S. Número	% S.Protector s/ Total	% S.Numero s/ Total	% S Núm.
ADMINISTRACION GENERAL	36.183.967	35.786.898	397.069	51,177%	48,515%	1,097%
OSAKIDETZA	30.241.309	29.997.466	243.843	42,897%	29,794%	0,806%
EITB	1.152.341	1.120.245	32.096	1,602%	3,922%	2,785%
EUSKO TRENBIDEAK, S.A.	616.688	608.660	8.028	0,870%	0,981%	1,302%
EUSKO TRENBIDE SAREA	243.563	232.165	11.398	0,332%	1,393%	4,680%
EJIE, S.A.	230.676	218.670	12.007	0,313%	1,467%	5,205%
OSATEK, S.A	171.426	170.111	1.314	0,243%	0,161%	0,767%
TRIBUNAL VASCO DE CUENTAS PÚBLICAS	168.343	122.713	45.630	0,175%	5,575%	27,105%
OSALAN	167.186	165.701	1.485	0,237%	0,181%	0,888%
EUSTAT	141.611	136.830	4.781	0,196%	0,584%	3,376%
NEIKER S.A.	125.216	125.216	0	0,179%	0,000%	0,000%
ITSASMENDIKOI	124.697	117.033	7.664	0,167%	0,936%	6,146%
AGENCIA VASCA DEL AGUA	104.676	104.676	0	0,150%	0,000%	0,000%
IVAP	103.969	102.106	1.863	0,146%	0,228%	1,792%
ENTE VASCO DE ENERCI A	103.827	94.746	9.081	0,135%	1,110%	8,747%
SPRI, S.A.	103.258	103.258	0	0,148%	0,000%	0,000%
APPV	102.494	102.494	0	0,147%	0,000%	0,000%
ORQUESTA DE EUSKADI, S.A.	101.016	101.016	0	0,144%	0,000%	0,000%
HABE	80.712	71.520	9.192	0,102%	1,123%	11,389%
SPRILUR, S.A.	79.834	78.501	1.333	0,112%	0,163%	1,670%
VIESA	65.081	60.623	4.458	0,087%	0,545%	6,850%
EGAILAN, S.A.	57.828	52.854	4.973	0,076%	0,608%	8,600%
IHOBE S.A.	45.282	45.282	0	0,065%	0,000%	0,000%
EMAKUNDE	40.500	39.835	665	0,057%	0,081%	1,643%
ITELAZPI, S.A.	26.739	14.004	12.735	0,020%	1,556%	47,627%
PARQUE TECNOLOGICO DE BIZKAIA S.A.	22.872	22.872	0	0,033%	0,000%	0,000%
CONSEJO VASCO DE RELACIONES LABORALES	22.543	19.596	2.947	0,028%	0,360%	13,071%
DATUAK BABESTEKO EUSKAL BULEGOA	19.951	19.951	0	0,029%	0,000%	0,000%
PARQUE TECNOLÓGICO DE SAN SEBASTIAN	19.789	14.517	5.272	0,021%	0,644%	26,640%
GESTION CAPITAL RIESGO DEL PAIS VASCO,SA	18.747	18.747	0	0,027%	0,000%	0,000%
CONSEJO ECONOMICO Y SOCIAL VASCO	12.118	11.512	605	0,016%	0,074%	4,997%
SOCIEDAD PUB. DE GESTIÓN VIVIENDAS ALQUILER	11.471	11.471	0	0,016%	0,000%	0,000%
CEIA	8.983	8.983	0	0,013%	0,000%	0,000%
PARQUE TECNOLÓGICO DE ALAVA	8.388	8.388	0	0,012%	0,000%	0,000%
ITZARRI	6.699	6.699	0	0,010%	0,000%	0,000%
BASQUETOUR TURISMOAREN EUSKAL AGENTZIA	5.541	5.541	0	0,008%	0,000%	0,000%
EUSKADIKO KIROL PORTUA S.A	2.900	2.900	0	0,004%	0,000%	0,000%
CENTRO DE EMPRESAS ZAMUDIO S.A.	2.656	2.656	0	0,004%	0,000%	0,000%
EUSKOTREN PARTICIPACIONES, S.A.	1.787	1.787	0	0,003%	0,000%	0,000%
TOTAL	70.746.685	69.928.244	818.441	100,00%	100,00%	
TOTAL APORTACIONES SOCIO PROTECTOR	69.928.244	97,86%				
TOTAL APORTACIONES VÍA NOMINA	818.441	1,15%				
TOTAL APORTACIONES VOLUNTARIAS VÍA ENTIDAD	707.407	0,99%				
TOTAL APORTACIONES ITZARRI	71.454.092					

APORTACIONES VOLUNTARIAS VIA NOMINA – 2008



NÚMERO DE APORTANTES VÍA NÓMINA	803
PORCENTAJE SOBRE TOTAL DE SOCIOS DE NÚMERO	1,03%
<hr/>	
TOTAL APORTACIONES VÍA NÓMINA	818.441
PORCENTAJE SOBRE APORTACIONES VOLUNTARIAS	53,64%

APORTACIONES VOLUNTARIAS 2008 VS 2007



TOTAL APORTAC. VOLUNTARIAS VIA NOMINA 2007	553.187
TOTAL APORTAC. VOLUNTARIAS VIA NOMINA 2008	818.441
<hr/>	
TOTAL APORTAC. VOLUNTARIAS VÍA ENT. FINANC. 2007	655.040
TOTAL APORTAC. VOLUNTARIAS VIA ENT. FINANC. 2008	707.407
<hr/>	
TOTAL APORTACIONES VOLUNTARIAS 2007	1.208.227 €
TOTAL APORTACIONES VOLUNTARIAS 2008	1.525.848 €
<hr/>	
% DE CRECIMIENTO VIA NOMINA 2007 VS 2008	47,95%
% DE CRECIMIENTO VIA ENT. FIN. 2007 VS 2008	7,99%
% TOTAL DE CRECIMIENTO APORT. VOL. 2007 VS 2008	26,29%
<hr/>	
TRASPASOS DE OTRAS EPSV'S A ITZARRI EPSV EN 2007	45.863
TRASPASOS DE OTRAS EPSV'S A ITZARRI EPSV EN 2008	568.329
% DE CRECIMIENTO DE TRASPASOS RECIBIDOS	1.139,19%

DATOS RELATIVOS A LAS APORTACIONES VOLUNTARIAS A 31.12.08



TOTAL SOCIOS NÚMERO: **77.620**

TOT. SOCIOS CON APORTAC. VOLUNTARIA : **1.067**

PORCENTAJE S/ TOT. SOCIOS DE NÚMERO: **1,37%**

DISTRIBUCIÓN TERRITORIAL	Nº	%
GIPUZKOA	359	33,65 %
BIZKAIA	450	42,17 %
ARABA	234	21,93 %
OTROS TERRITORIOS	24	2,25%

DATOS RELATIVOS A LAS APORTACIONES VOLUNTARIAS VÍA ENTIDAD FINANCIERA A 31.12.08



APORTACIONES VOLUNTARIAS

EN CAPITAL

AÑO	BBK	KUTXA	VITAL	LABORAL	TOTAL AÑO	
2005	138.220 €	54.225 €	81.200 €	124.500 €	398.145 €	
2006	188.900 €	73.510 €	72.980 €	197.640 €	533.030 €	33,88%
2007	196.489 €	128.765 €	149.599 €	180.187 €	655.040 €	22,89%
2008	280.660 €	121.482 €	117.632 €	187.633 €	707.407 €	7,99%
TOTAL	804.269 €	377.982 €	421.411 €	689.960 €	2.293.623 €	

EN PORCENTAJE

AÑO	BBK	KUTXA	VITAL	LABORAL	TOTAL AÑO
2005	34,72%	13,62%	20,39%	31,27%	100%
2006	35,44%	13,79%	13,69%	37,08%	100%
2007	29,99%	19,65%	22,83%	27,50%	100%
2008	39,67%	17,17%	16,63%	26,52%	100%
TOT. HCO.	35,07%	16,48%	18,37%	30,08%	100%

PRESTACIONES POR TERRITORIO Y TIPO DE CONTINGENCIA



PRESTACIONES REALIZADAS AÑO 2008

PERIODO DE
PAGO:

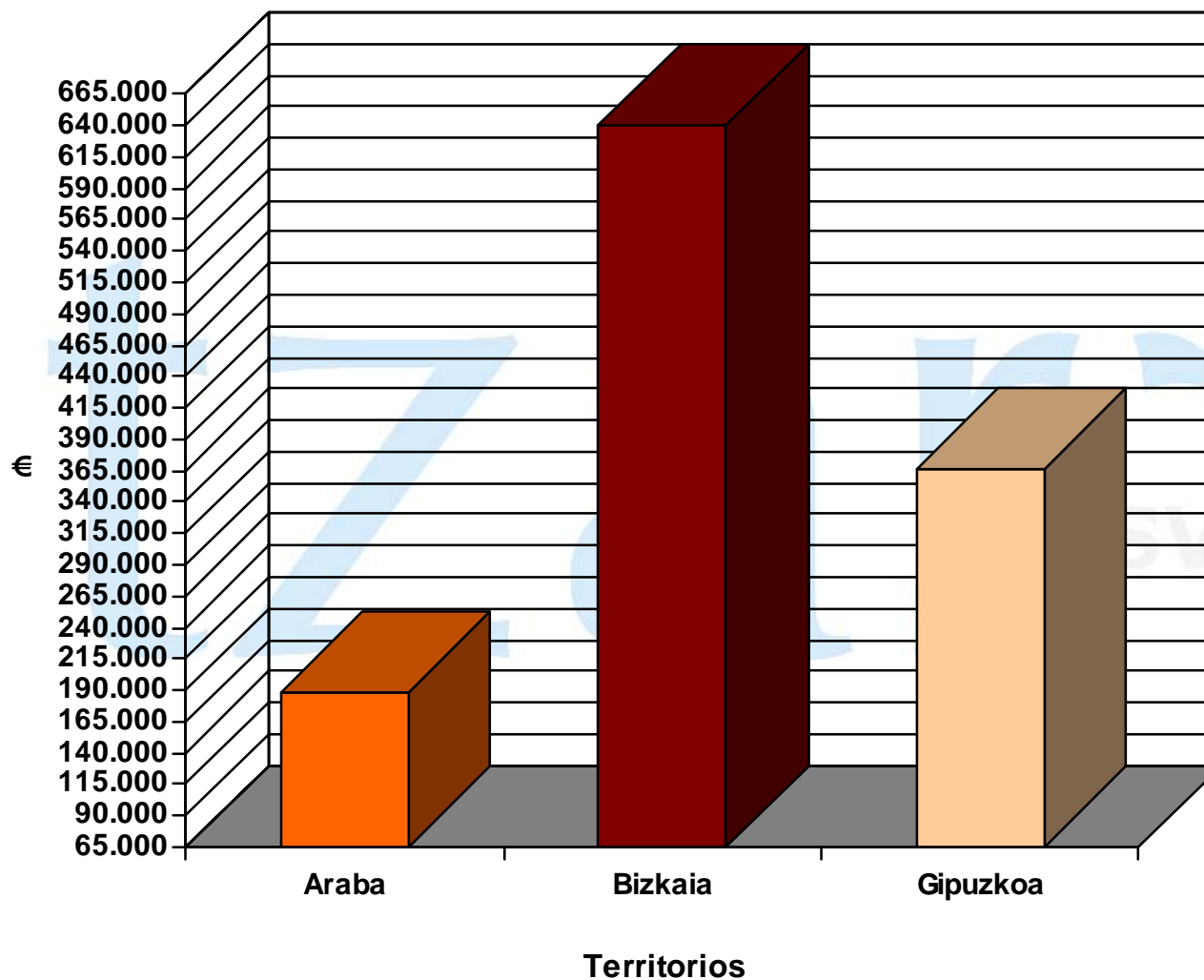
Desde **01/01/2008**

Hasta **31/12/2008**

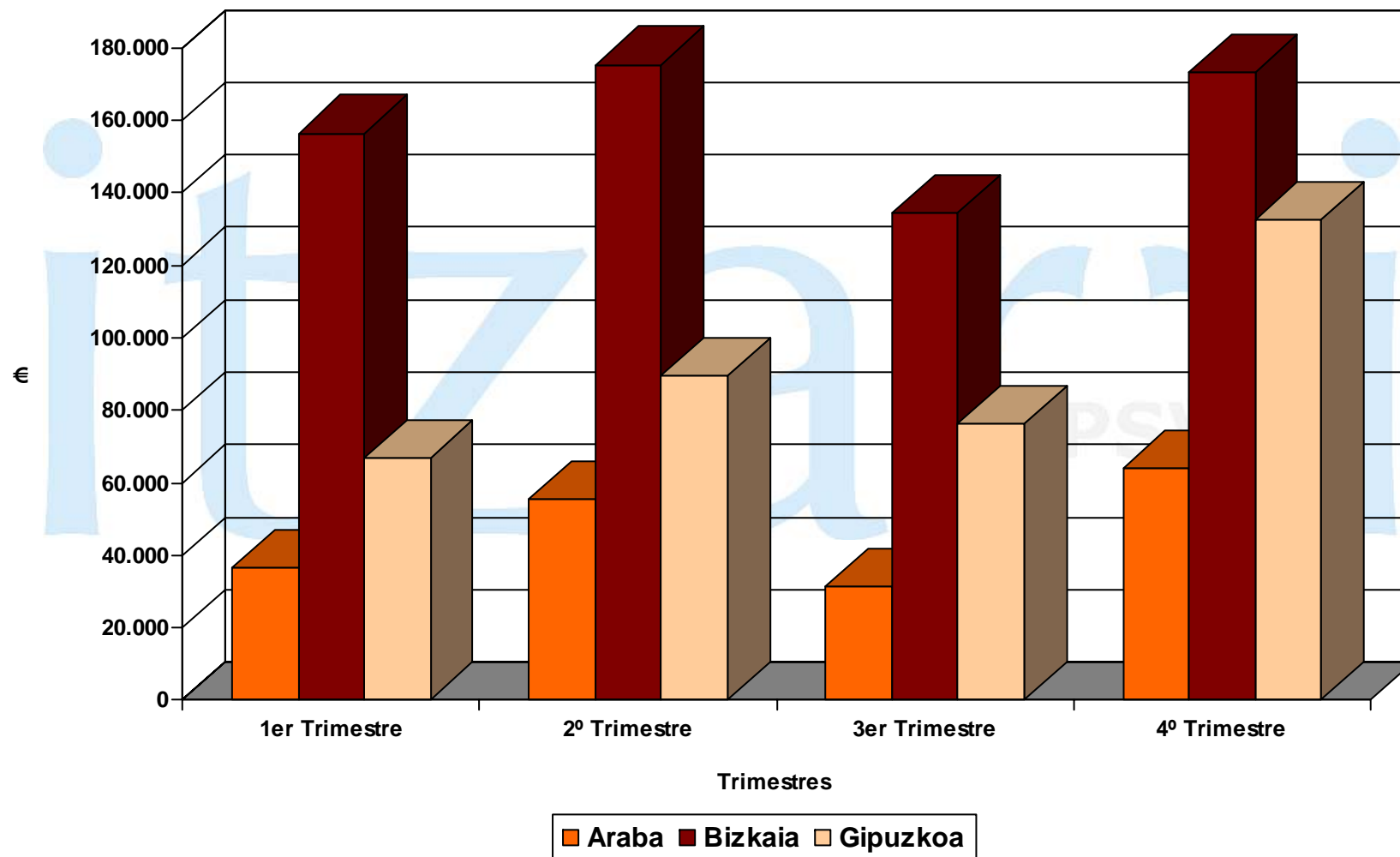
PERIODO	TOTAL PRESTACION	ENTIDADES	TOTALES
1/01/2008- 31/12/2008	1.192.192,68 €	BBK	639.320,03 €
		KUTXA	365.291,88 €
		VITAL	187.580,77 €
<u>PRESTACIONES REALIZADAS</u>			
TIPO CONTINGENCIA	TOTAL CONTINGENCIA	Nº DE SOLICITUDES	

PRESTACION POR JUBILACION	778.285,15 €	454
PRESTACION POR DESEMPLEO	3.017,74 €	3
PRESTACION GRAN INVALIDEZ	10.969,43 €	4
PRESTACION INC. ABSOLUTA	108.983,54 €	71
PRESTACION INC. TOTAL	123.828,89 €	83
PRESTACION FALLECIMIENTO	167.107,93 €	83

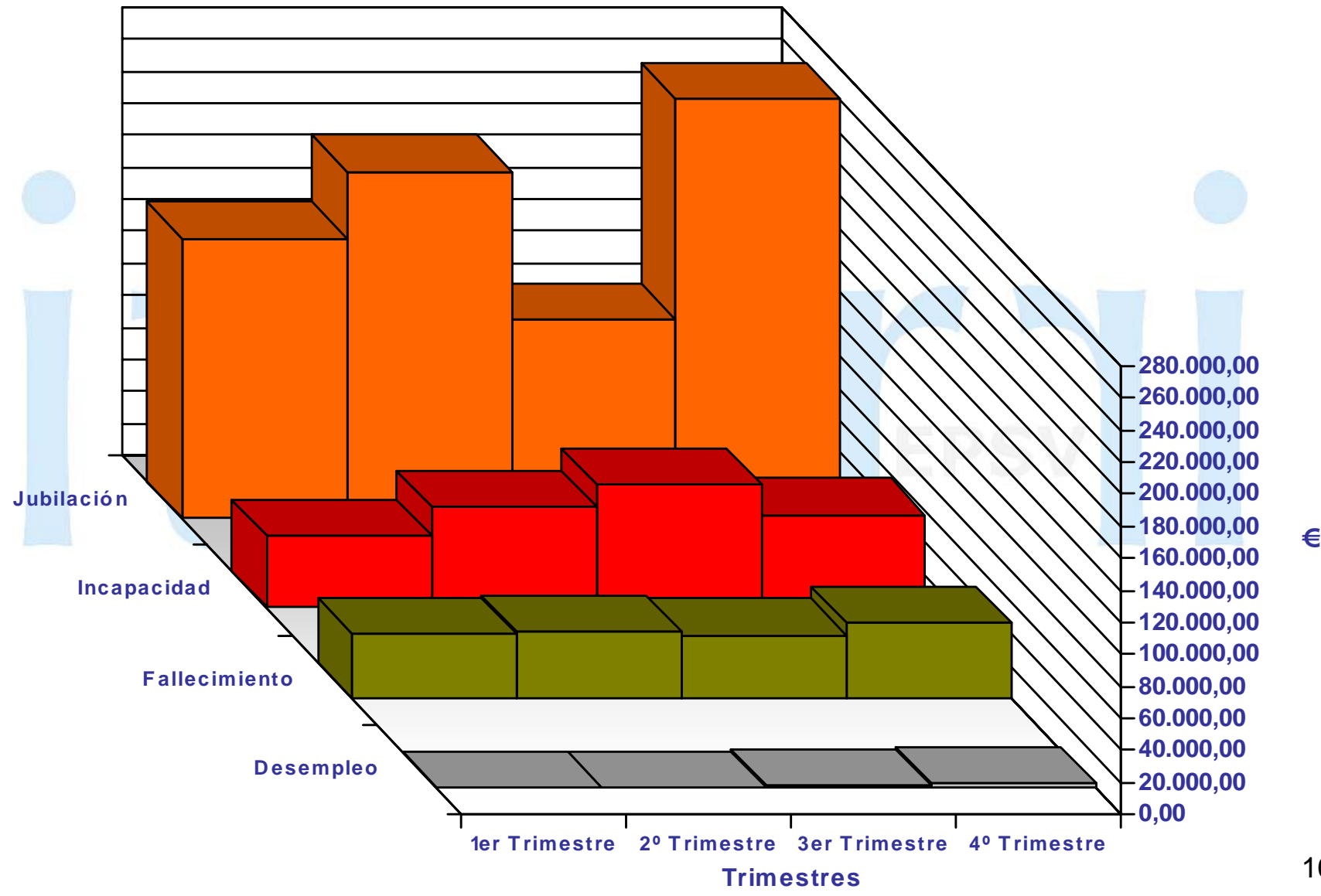
PRESTACIONES POR TERRITORIOS -2008



PRESTACIONES POR TERRITORIOS - 2008



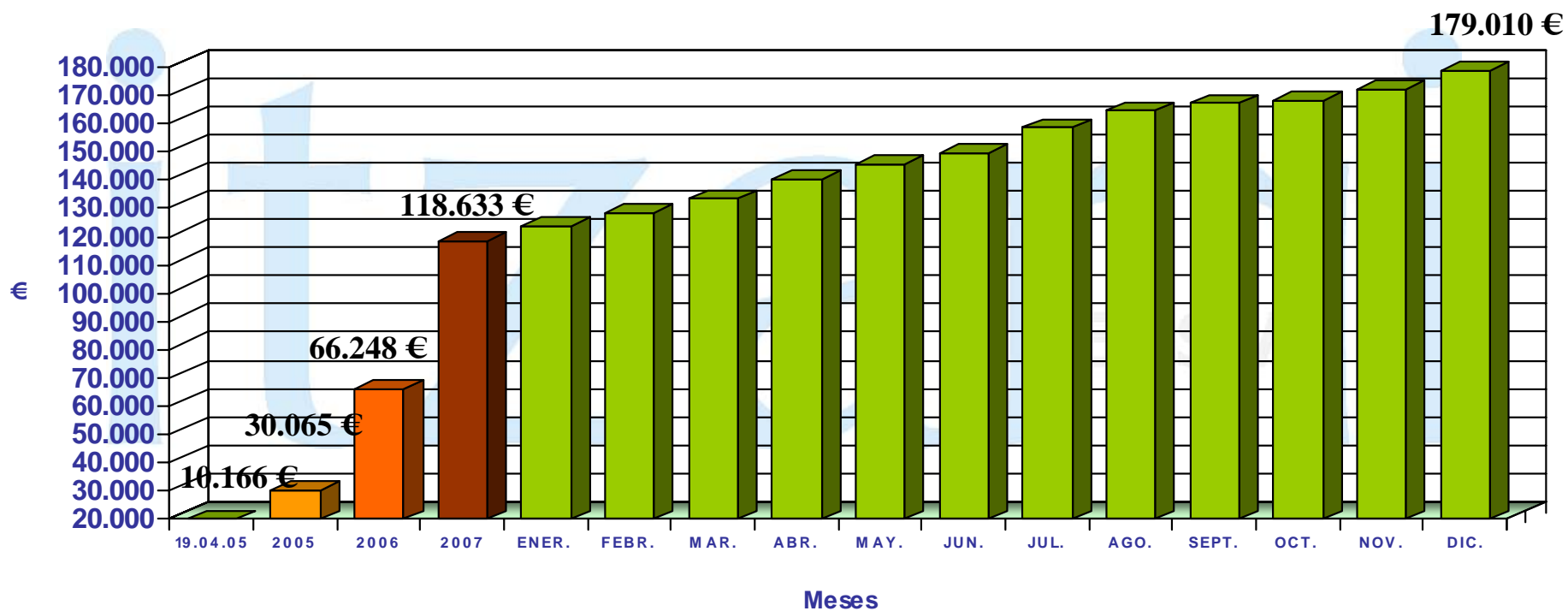
PRESTACIONES POR CONTINGENCIAS - 2008



EVOLUCIÓN PATRIMONIO HASTA 31.12.2008

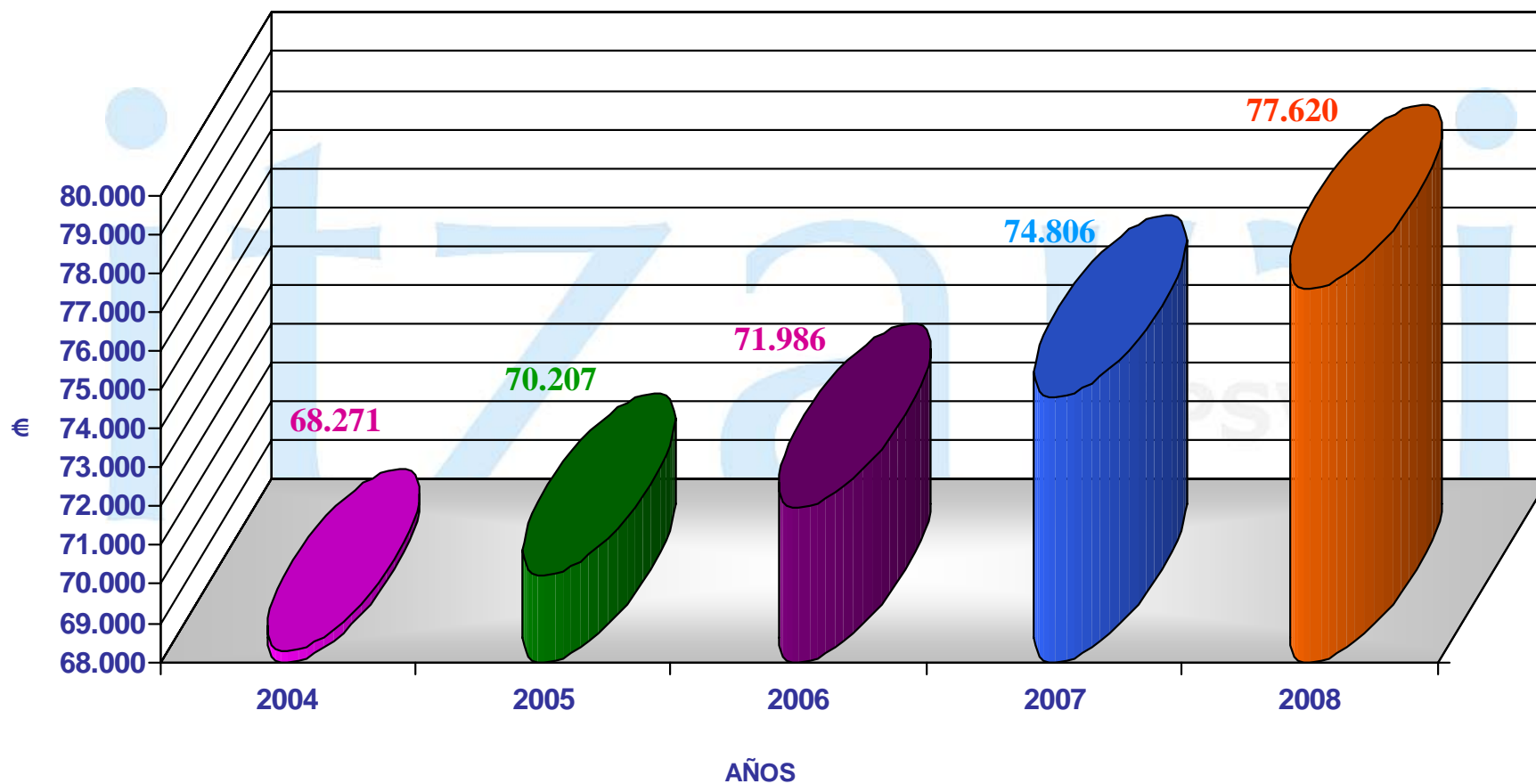


Miles de euros



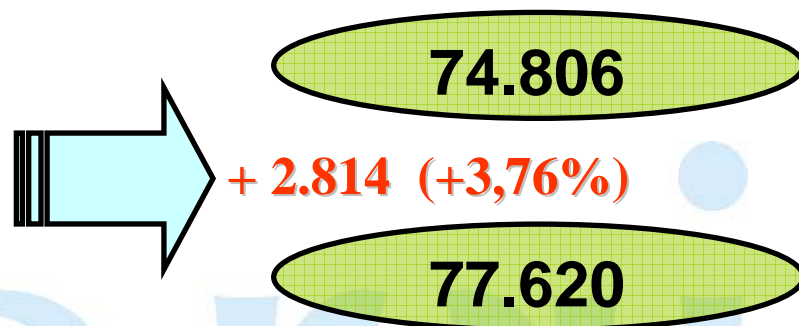
+ 60.377 MILES € → LO QUE SIGNIFICA UN INCREMENTO DEL 50,89%

EVOLUCIÓN PARTÍCIPIES HASTA 31-12-2008

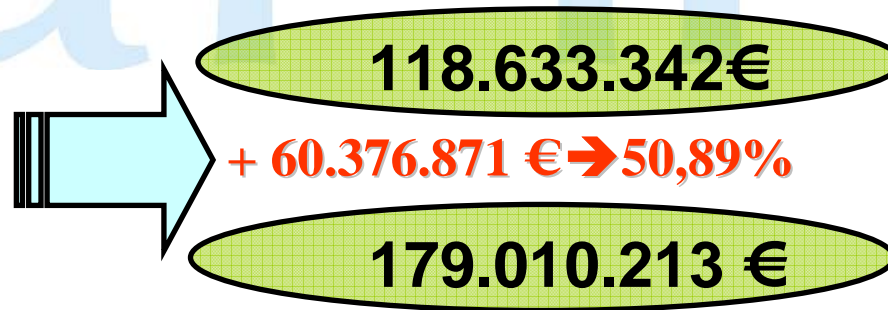


+ 2.814 SOCIOS DE NUMERO(2008) → LO QUE SIGNIFICA UN INCREMENTO DEL 3,76%

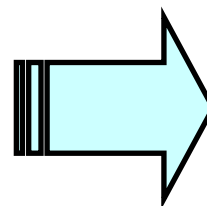
TOTAL PARTICÍPES A 31.12.07
TOTAL PARTICÍPES A 31.12.08



TOTAL PATRIMONIO A 31.12.07
TOTAL PATRIMONIO A 31.12.08



TOTAL PARTICIPES A 19.04.05
TOTAL PARTICIPES A 31.12.08

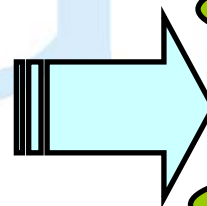


68.244

+ 9.376 (+13,74%)

77.620

TOTAL PATRIMONIO A 19.04.05
TOTAL PATRIMONIO A 31.12.08



10.166.198 €

+ 168.844.015 € → 1.660,84%

179.010.213 €

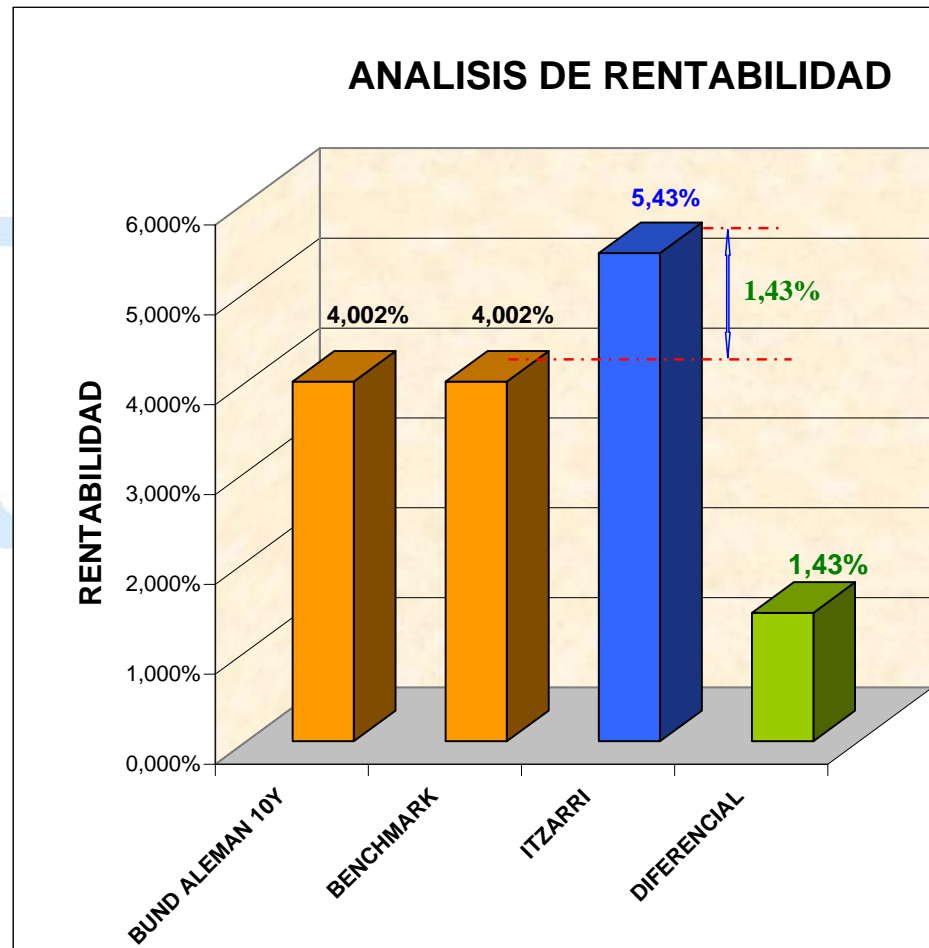
COMPARATIVA EVOLUCION CARTERA RF ITZARRI VS BENCHMARK

31/12/2008



RENTABILIDAD A 31-12-2008

BUND ALEMAN 10Y	4,002%
BENCHMARK	4,002%
ITZARRI	5,43%
DIFERENCIAL	1,43%





RESUMEN RENTABILIDAD INVERSIONES - EJERCICIO 2008

MILES DE EUROS

RENDA FIJA :

RENDA FIJA TIPO DE INTERES VARIABLE GARANTIZADA

42.282 2.071 4,90%

ESTRUCTURAS NO GARANTIZADAS

10.883 479 4,40%

OBLIGACIONES Y RENTA FIJA PRIVADA

40.905 2.635 6,44%

ACTIVOS FINANCIEROS SIN RIESGO

25.001 1.344 5,38%

119.072 € 6.529 € 5,48%

CUENTAS CORRIENTES:

5.021 € 211 € 4,20%

RENTABILIDAD ANUALIZADA:

124.092 € 6.740 € 5,43%

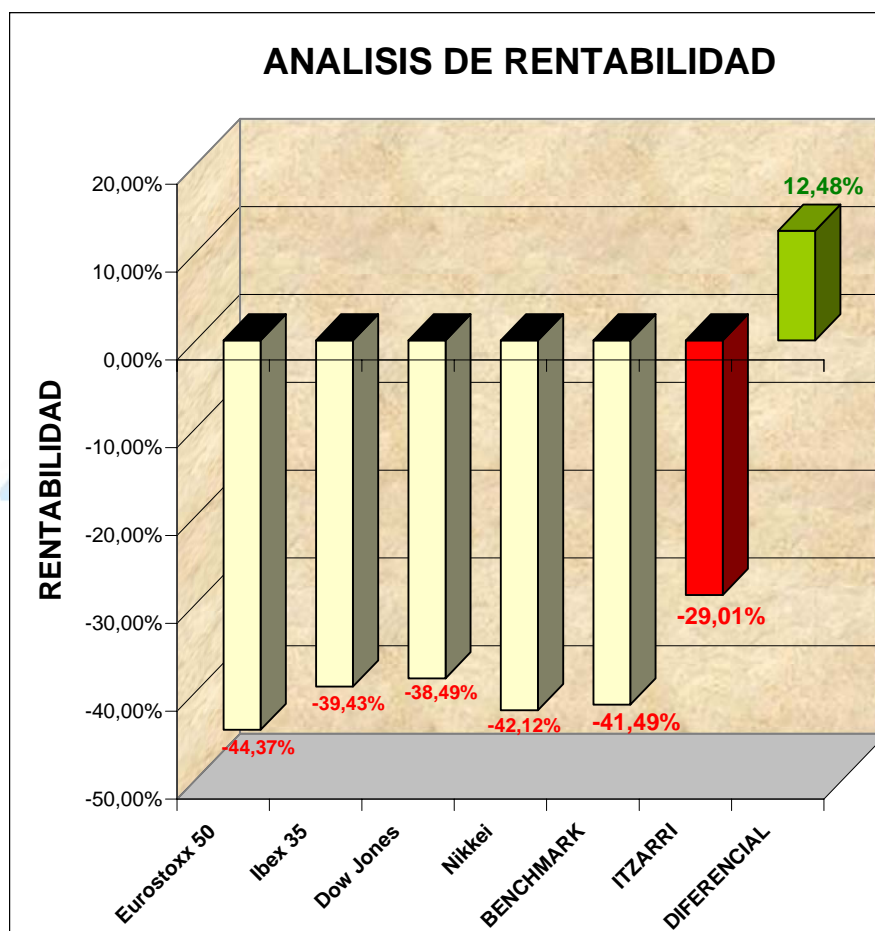
COMPARATIVA EVOLUCION CARTERA RENTA VARIABLE + FI
GESTIONADA POR ITZARRI VS BENCHMARK



RENTABILIDAD

A 31-12-2008

Eurostoxx 50	-44,37%	Peso Eurostoxx 50:	40%
Ibex 35	-39,43%	Peso Ibex 35:	30%
Dow Jones	-38,49%	Peso Dow Jones:	20%
Nikkei	-42,12%	Peso Nikkei:	10%
BENCHMARK	-41,49%		
ITZARRI	-29,01%		
DIFERENCIAL	12,48%		



INDICES EUROPA	ANTERIOR 31/12/2007		HOY 31/12/2008	
	ULTIMO	ANTERIOR	% VAR.	
FT-100	4.434,17	6.456,90	-31,33%	
SMI	5.534,53	8.484,46	-34,77%	
IBEX	9.195,80	15.182,30	-39,43%	
DAX	4.810,20	8.067,32	-40,37%	
CAC	3.217,97	5.614,08	-42,68%	
EUROSTOXX	2.447,62	4.399,72	-44,37%	
MIB	20.064,00	38.885,00	-48,40%	
AEX	245,94	515,77	-52,32%	

USA				
	ULTIMO	ANTERIOR	% VAR.	
DOW JONES	8.776,39	13.264,82	-33,84%	
SP 500	903,25	1.468,36	-38,49%	
NASDAQ COM	1.577,03	2.652,28	-40,54%	

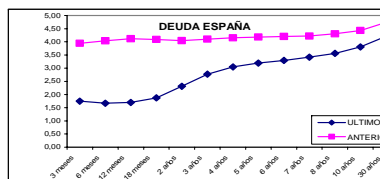
ASIA				
	ULTIMO	ANTERIOR	% VAR.	
AUSTRALIA	3.722,30	6.339,80	-41,29%	
NIKKEI	8.859,56	15.307,78	-42,12%	
HANG SENG	14.387,48	27.812,65	-48,27%	

AMERICA				
	ULTIMO	ANTERIOR	% VAR.	
MEXICO	22.380,32	29.536,83	-24,23%	
TORONTO	8.987,70	13.833,06	-35,03%	
BRASIL	37.550,31	63.886,10	-41,22%	
ARGENTINA	1.079,66	2.151,73	-49,82%	

MAT.PRIMAS	ULTIMO	ANTERIOR	% VAR.
PETROLEO	41,76	93,89	-55,52%
ESTAÑO	10.905,00	16.282,00	-33,02%
ALUMINIO	1.507,75	2.358,25	-36,06%
ZINC	1.180,25	2.353,50	-49,85%
aleac.ALUMINIO	1.111,50	2.282,00	-51,29%
COBRE	3.041,75	6.641,50	-54,20%
NICKEL	11.609,00	26.010,00	-55,37%
PLOMO	1.012,00	2.545,50	-60,24%

deuda europea	ULTIMO	ANTERIOR	p.b.
3 meses	1,75	3,95	-220
6 meses	1,67	4,04	-237
12 meses	1,70	4,12	-242
18 meses	1,88	4,09	-222
2 años	2,31	4,05	-173
3 años	2,77	4,11	-133
4 años	3,05	4,15	-110
5 años	3,20	4,18	-98
6 años	3,30	4,21	-91
7 años	3,42	4,22	-80
8 años	3,56	4,30	-74
10 años	3,81	4,43	-62
30 años	4,21	4,74	-53

deuda americana	ULTIMO	ANTERIOR	p.b.
1 mes	0,01	2,61	-260
3 meses	0,08	3,24	-316
6 meses	0,26	3,39	-313
2 años	0,76	3,05	-228
5 años	1,55	3,44	-189
10 años	2,21	4,02	-181
30 años	2,68	4,45	-178

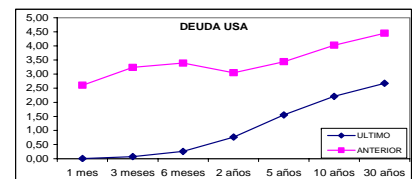


SECTORES EUROPA	ULTIMO	ANTERIOR	% VAR.
FARMACIA	145,47	175,72	-17,21%
ALIMENTACION	189,97	245,39	-22,58%
SALUD	146,78	205,49	-28,57%
TABACO	404,74	596,58	-32,16%
MUEBLES/MOBILIARIO	168,39	266,44	-34,34%
SERVICIOS TELECOMUNICAC.	131,03	203,83	-35,72%
COMUNICACIONES	111,30	174,28	-36,14%
GAS	377,32	591,42	-36,20%
PRODUCTOS DE CONSUMO	181,78	289,73	-37,26%
BEBIDAS	155,76	249,01	-37,45%
AUTOMOVIL	144,25	230,61	-37,45%
AGUA	109,87	178,04	-38,29%
FOOD RETAIL	101,85	166,17	-38,71%
QUIMICAS	135,18	220,80	-38,78%
ELECTRICIDAD	163,37	269,11	-39,29%
ENERGIA	94,08	156,41	-39,85%
SERVICIOS INFORMATICOS	36,43	62,12	-41,36%
SEGUROS	82,61	143,89	-42,59%
HARDWARE&SOFTWARE	108,20	189,69	-42,96%
MEDIA	61,76	108,57	-43,12%
DIVERSIFICADOS	46,41	81,69	-43,19%
PAPEL/FORESTAL	75,92	134,13	-43,40%
CONSTRUCCION/INGENIERIA	125,96	231,55	-45,60%
VIAJES&OCIO	50,66	93,61	-45,88%
RETAIL	91,44	172,06	-46,86%
INVERSION	116,41	222,31	-47,64%
TRANSPORTE	128,62	257,24	-50,00%
MAQUINARIA	394,93	792,99	-50,20%
MATERIALES CONS.	112,94	232,26	-51,37%
MANUFACTURAS	91,85	191,12	-51,94%
PRODUCTOS INDUSTRIALES	88,63	188,81	-53,06%
EQUIPOS TELECOM.	103,23	225,40	-54,20%
ACERO	98,02	245,95	-60,15%
COMPONENTES AUTOMOVIL	53,91	139,08	-61,24%
FINANCIERAS	84,79	243,20	-65,14%
METALES Y MINERIA	179,38	542,91	-66,96%
INMOBILIARIO	40,21	174,30	-76,93%

DIVISAS	ULTIMO	ANTERIOR	% VAR.
EURO/DOLAR	1,3953	1,4583	-4,32%
LIBRA/EURO	0,95758	0,73499	30,28%
CHF/EURO	1,4935	1,654	-9,70%
YEN/EURO	126,8	163,05	-22,23%
REAL/USD	2,3145	1,779	30,10%

money market (act/365)	ULTIMO	ANTERIOR	p.b.
EURIBOR 1 mes	2,64	4,35	-171
EURIBOR 2 meses	2,82	4,56	-173
EURIBOR 3 MESES	2,93	4,75	-182
EURIBOR 4 meses	2,96	4,76	-180
EURIBOR 5 meses	2,98	4,77	-178
EURIBOR 6 meses	3,01	4,77	-176
EURIBOR 7 meses	3,03	4,78	-175
EURIBOR 8 meses	3,05	4,78	-174
EURIBOR 9 meses	3,06	4,79	-173
EURIBOR 10 meses	3,07	4,80	-173
EURIBOR 11 meses	3,08	4,805	-173
EURIBOR 12 meses	3,09	4,81	-172

money market (act/365)	ULTIMO	ANTERIOR	p.b.
Libor USD semana	0,39	4,49	-410
Libor USD 1 mes	0,44	4,60	-416
Libor USD 2 meses	1,10	4,65	-355
Libor USD 3 meses	1,43	4,70	-328
Libor USD 4 meses	1,56	4,67	-311
Libor USD 5 meses	1,65	4,63	-298
Libor USD 6 meses	1,75	4,60	-285
Libor USD 1 año	2,00	4,22	-222



CARTERA DE INVERSIÓN A 31.12.08



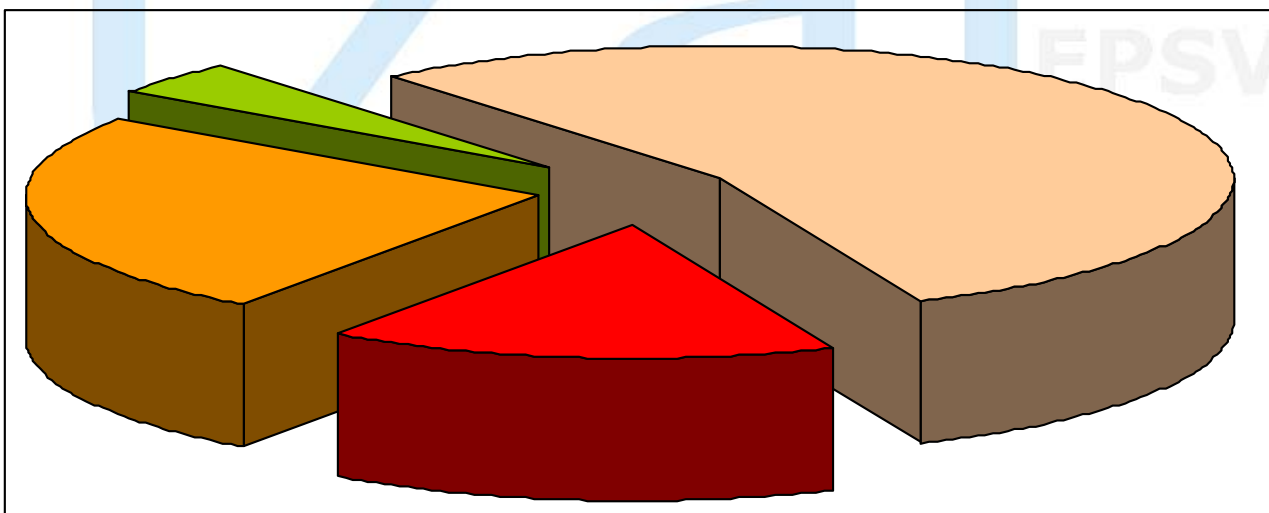
	<u>2008</u>	<u>%</u>
RENTA VARIABLE	9.960	5,90%
• ESPAÑA	6.133	3,63%
• EUROPA	3.585	2,12%
• EEUU	241	0,14%
FONDOS DE INVERSIÓN	15.189	9,00%
• INMOBILIARIO	3.830	2,27%
• RV EUROPA	2.261	1,34%
• RV EEUU	687	0,41%
• RV JAPON	1.045	0,62%
• RENTA FIJA	4.899	2,90%
• HEDGE FUNDS Y OTROS	2.466	1,46%
CAPITAL RIESGO	1.848	1,10%
ESTRUCTURAS DE RV	6.986	4,14%
RENTA FIJA	92.402	54,76%
ACTIVOS CON LIQUIDEZ A C/P	42.350	25,10%
TOTAL CARTERA	168.736	100%

DISTRIBUCIÓN DE LA CARTERA DE INVERSIÓN



DISTRIBUCIÓN DE LA CARTERA DE INVERSIÓN 31.12.08

	MILES EUROS	%
Renta Fija	92.402	54,76%
Renta Variable y Otras participaciones	26.998	16,00%
Estructuras de Renta Variable	6.986	4,14%
Activos con liquidez a corto plazo	42.350	25,10%
Total	168.736	100,00%



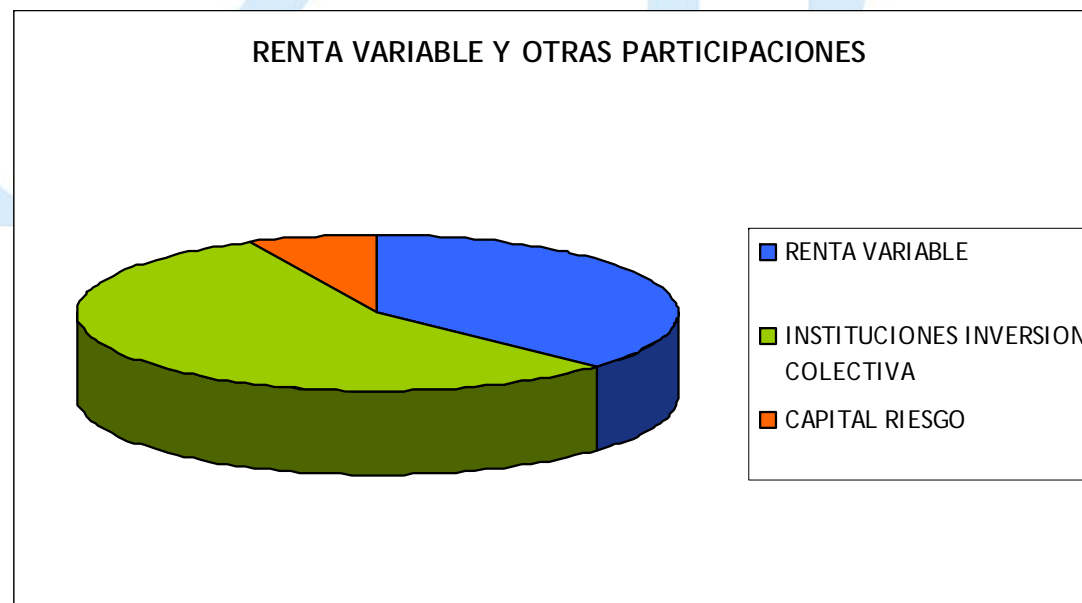
■ Renta Fija ■ Renta Variable y Otras participaciones ■ Activos con liquidez a c/p ■ Estructuras RV

DISTRIBUCIÓN DE RV Y OTRAS PARTICIPACIONES



DISTRIBUCIÓN DE RV Y OTRAS PARTICIPACIONES 31.12.08

	MILES EUROS	%
Renta Variable Directa	9.960	36,89%
Fondos de Inversion	15.189	56,26%
Capital Riesgo	1.848	6,85%
Total	26.998	100,00%



RENTABILIDAD CARTERA DE INVERSIÓN 2008



TIPO ACTIVO	INVERSIÓN MEDIA	RDTO.
RENTA VARIABLE (CON FONDOS DE INVERSIÓN)	15.495 €	-29,01 %
RENTABILIDAD ANUALIZADA INVERSIÓN		-29,01 %

TIPO ACTIVO	INVERSIÓN MEDIA	T.A.E.
RENTA FIJA	119.072 €	5,48 %
LIQUIDEZ (C/C)	5.021 €	4,20 %
RENTABILIDAD ANUALIZADA INVERSIÓN		5,43 %

RENDIMIENTO ITZARRI EPSV 2008



RENTABILIDAD (Sin plusv. Lat.) - EVOLUCION VALOR LIQUIDATIVO:

1/01/2008 al 31/12/2008 :

RENTABILIDAD

- 4,44 %

RENTABILIDAD DE ITZARRI EPSV (Con plusvalias latentes):

1/01/2008 al 31/12/2008 :

RENTABILIDAD

- 3,98 %

PLUSVALIAS LATENTES DE ITZARRI EPSV:

A 31/12/2008 :

PLUSVALIAS

440.943 €

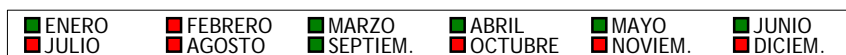
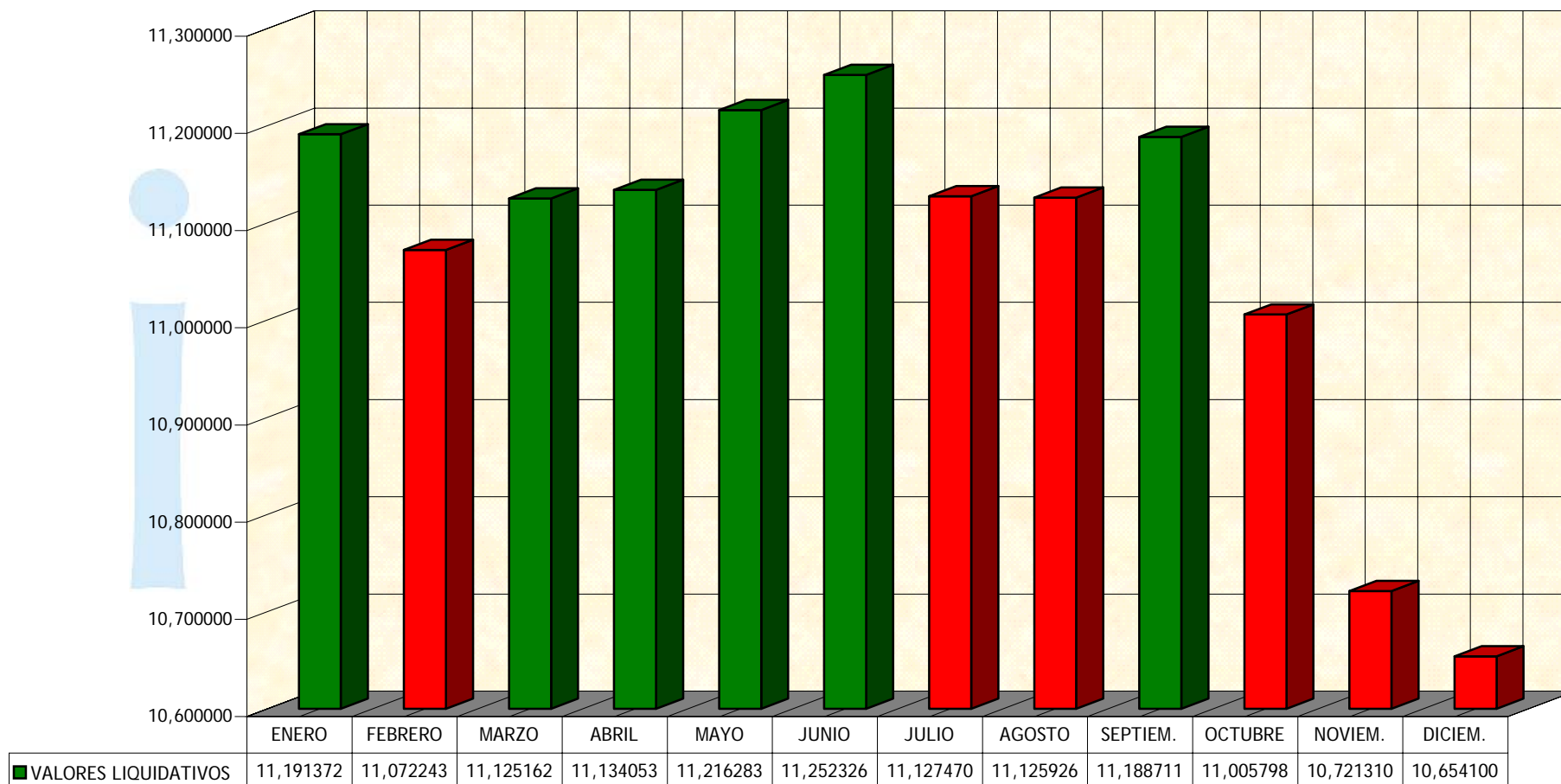
CARTERA MODELO ITZARRI - EPSV



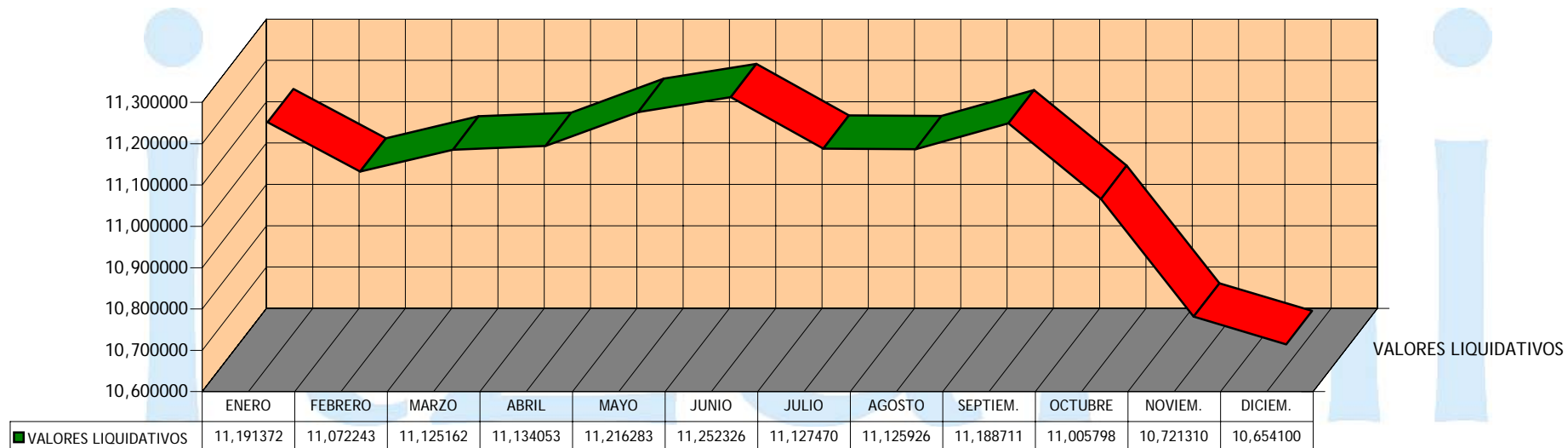
EVOLUCION POLITICA DE INVERSION (DESDE 13-04-05) :

TIPO DE ACTIVO	% S/ PAT. MEDIO HASTA 30-09-2005	CAMBIO	% S/ PAT. MEDIO HASTA 27-01-2006	CAMBIO	% S/ PAT. MEDIO HASTA 31-12-2006	CAMBIO	% S/ PAT. MEDIO PROPUESTA ACTUAL
DEUDA C/P + REPO+LIQUIDEZ (C/C)	58%	-18%	40%	-25%	15%	-5%	10%
RENTA FIJA	21%	+14%	35%	+5%	40%	+5%	45%
RENTA VARIABLE	21%	+4%	25%	+5%	30%	---	MAX. 30%
OTROS ACTIVOS	0%	---	0%	+15%	15%	+15%	15%

VALORES LIQUIDATIVOS



VALORES LIQUIDATIVOS



■ ENERO	■ FEBRERO	■ MARZO	■ ABRIL	■ MAYO	■ JUNIO	■ JULIO
■ AGOSTO	■ SEPTIEM.	■ OCTUBRE	■ NOVIEM.	■ DICIEM.		

RATIOS ESTRUCTURALES DE ITZARRI-EPSV



RATIOS DE ITZARRI E.P.S.V.		2.005	2.006	2.007	2.008		
		IMPORTE	RATIO	IMPORTE	RATIO	IMPORTE	RATIO
	GASTOS OPERATIVOS	569.767		673.410		748.847	682.937
1º	GASTOS DE ADMON. POR APORTANTE		8,12 €		9,35 €		10,01 €
	SOCIOS DE NUMERO (APORTANTES)	70.207		71.986		74.806	77.620
	GASTOS OPERATIVOS	569.767		673.410		748.847	682.937
2º	GASTOS DE ADMON. SOBRE APORTACIONES		2,93%		1,99%		1,50%
	APORTACIONES	19.425.200		33.857.000		49.946.000	68.563.624
	<i>*10.166.000€ en el 2004</i>						
	GASTOS OPERATIVOS	569.767		673.410		748.847	682.937
3º	GASTOS DE ADMON. SOBRE PATRIMONIO		1,90%		1,02%		0,63%
	PATRIMONIO	30.065.000		66.248.000		118.633.000	179.010.000

BALANCE DE SITUACIÓN A 31.12.08



MILES DE EUROS

	ACTIVO
INMOVILIZADO	685
GASTOS DE ESTABLECIMIENTO	3
INMOVILIZADO INMATERIAL	605
INMOVILIZADO MATERIAL	77
INVERSIONES FINANCIERAS	168.736
ACTIVO CIRCULANTE	10.385
CRÉDITOS	1.101
AJUSTES POR PERIODIFICACIÓN	4.222
TESORERÍA	5.062
TOTAL ACTIVO	179.806
PLUSVALÍAS LATENTES	441

	PASIVO
PATRIMONIO SOCIAL	-7.530
FONDO MUTUAL	30
RESULTADOS	-7.560
PROVISIONES TÉCNICAS	186.570
INGRESOS A DISTRIBUIR EN VARIOS EJERC.	438
ACREEDORES	328
TOTAL PASIVO	179.806
PLUSVALÍAS LATENTES	441

CUENTA DE PÉRDIDAS Y GANANCIAS A 31.12.08



	DEBE
	MILES DE EUROS
PRESTACIONES DEVENGADAS EN EL EJERCICIO	1.192
TRASPASOS A OTRAS EPSV'S	3
PROVISIONES TECNICAS AL CIERRE DEL EJERCICIO	186.570
SERVICIOS EXTERIORES	331
ARRENDAMIENTOS Y LEASING	40
SERVICIOS ENSOBRADO, MAILING Y PAPELERIA	57
SERVICIOS INFORMATICOS	105
SERVICIOS DE AUDITORIA, FISCAL Y JURIDICO	36
SERVICIOS BANCARIOS Y SIMILARES	37
SUMISTROS	10
PRIMAS DE SEGUROS Y RESPONSABILIDAD CIVIL	10
GASTOS DIVERSOS	36
GASTOS DE PERSONAL	325
SUELDOS Y SALARIOS	280
SEGURIDAD SOCIAL A CARGO EMPRESA	38
APORTACION EMPRESARIAL A EPSV	7
AMORTIZACIONES	26
GASTOS DE INVERSIONES	22.665
GASTOS FINANCIEROS	0
PERDIDAS POR OPERACIONES FINANCIERAS	525
PERDIDAS OPERATIVA FUTUROS	7.856
DOTACION PROVIS.INVERS.FINANCIERAS	14.284
TOTAL DEBE (GASTOS)	211.112

	HABER
	MILES DE EUROS
CUOTAS DEL EJERCICIO	69.131
CUOTAS ASOCIADOS	68.563
TRASPASOS DE OTRAS EPSV'S	568
PROVISIONES TECNICAS DEL EJERCICIO ANTERIOR	118.634
PROVISIONES TECNICAS PARA PRESTACIONES	115.470
APLICACIÓN DEL RESULTADO DEL EJ. ANTERIOR	3.164
INGRESOS INVERSIONES FINANCIERAS	7.240
DIVIDENDOS Y PRIMAS ACCIONES	490
INTERESES R.F. OTROS VALORES	6.539
INTERESES BANCARIOS	211
BENEFICIO VENTA VALORES FINANCIEROS	8.538
BENEFICIO VENTA R.VARIABLE	431
BENEFICIO AMORTIZACIÓN RENTA FIJA	26
BENEFICIO OPERATIVA FUTUROS	7.991
DIFERENCIAS POSITIVAS DE CAMBIO	90
SUBVENCIONES DE CAPITAL	9
TOTAL HABER (INGRESOS)	203.552
RESULTADO	-7.560

DATOS PRINCIPALES
EJERCICIO 2008

itzarri
EPSV



DATOS DE PATRIMONIO

PAT. INICIAL :	118.633.342 €
PAT. FINAL:	179.010.213 €
PAT. MEDIO INV. :	148.821.778 €
INCREMENTO PATRIMONIAL ANUAL :	50,89%
INCREMENTO PATRIMONIAL POR ENCIMA OBJETIVO :	4.010.213 €
NUMERO DE PARTICIPES (31-12-2008) :	77.620

DATOS DE RESULTADOS

RESULTADO ANUAL :	-7.560.393 €
PLUSVALIAS LATENTES :	440.943 €
RESULTADO TOTAL :	-7.119.450 €
INCREMENTO PATRIMONIAL ANUAL :	50,89%

DATOS DE RENTABILIDAD

RESULTADO NETO S/ VAL. LIQUIDATIVO :	-4,44% (EVOLUCION V. L.)
RENTABILIDAD ANUAL :	-3,98%

RENTABILIDAD OBTENIDA ITZARRI EPSV =	-4,44%
RENTABILIDAD OBTENIDA PLANES DE PENSIONES EQUIVAL.=	-8,77%

DATOS DE COSTES ESTRUCTURALES

GASTOS DE ESTRUCTURA :	682.937 €
% S/ PATRIMONIO :	0,38%

----- MINIMIZACION DE COSTES -----

GASTOS DE PERSONAL :	317.694 € (46,51% S/ GASTOS)
% S/ PATRIMONIO :	0,18%



DISTRIBUCIÓN

SOCIOS DE NÚMERO A 31-12-2008

itzarri
EPSV

SOCIOS DE NÚMERO



	NÚMERO INICIAL	ALTAS	BAJAS	TOTAL (A 31-12-2008)
Hombres	26.498	1.080	300	27.278
Mujeres	48.308	2.432	398	50.342
TOTAL	74. 806	3.512	698	77.620

DISTRIBUCIÓN DE SOCIOS POR EDADES

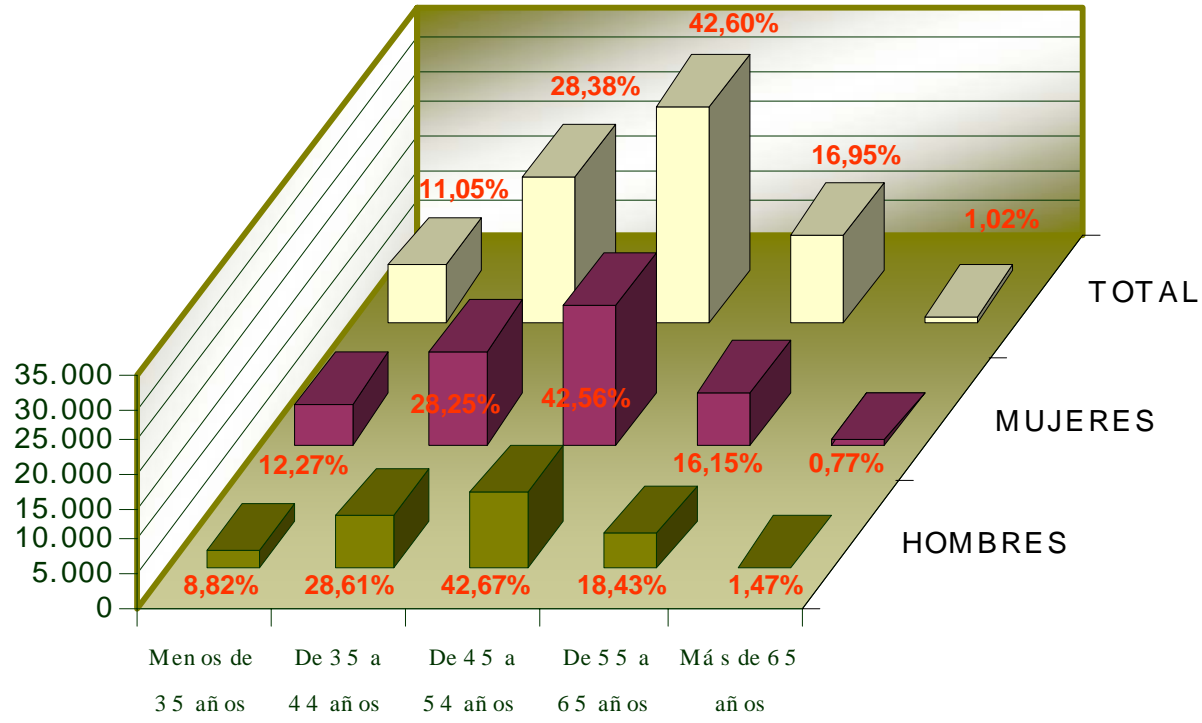


	HOMBRES		MUJERES		TOTAL	
Menos de 35 años	8,82%	2.405	12,27%	6.176	11,05%	8.581
De 35 a 44 años	28,61%	7.805	28,25%	14.221	28,38%	22.026
De 45 a 54 años	42,67%	11.638	42,56%	21.424	42,60%	33.062
De 55 a 65 años	18,43%	5.028	16,15%	8.132	16,95%	13.160
Más de 65 años	1,47%	402	0,77%	389	1,02%	791
TOTAL	35,14%	27.278	64,86%	50.342		77.620

GRÁFICO DISTRIBUCIÓN DE SOCIOS POR EDADES



Distribución de socios por edades



DISTRIBUCIÓN DE SOCIOS POR DERECHOS CONSOLIDADOS

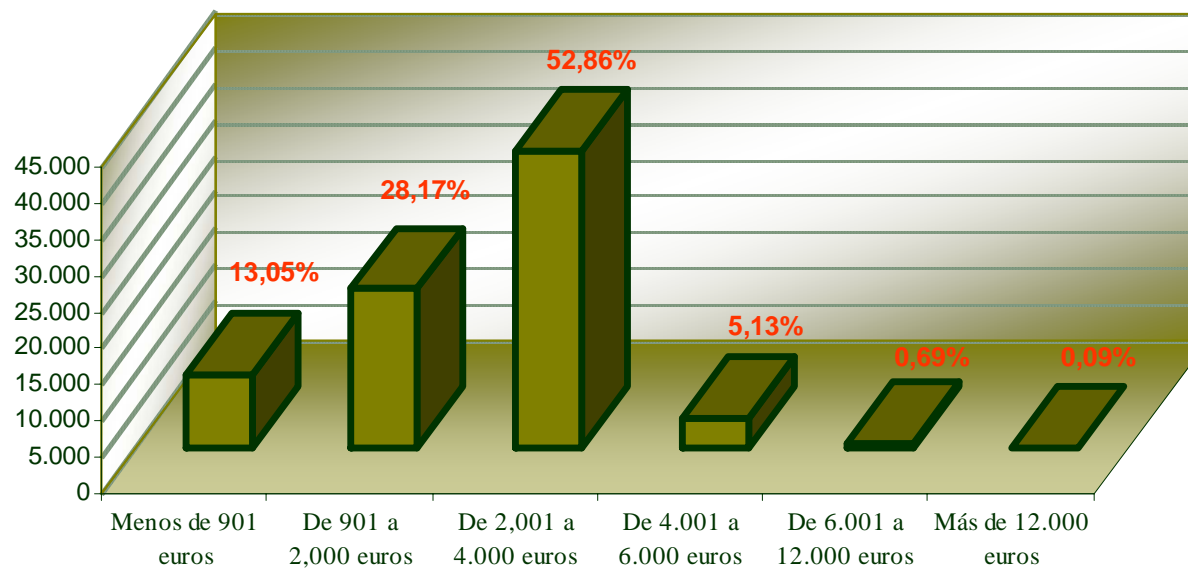


DISTRIBUCIÓN	NÚMERO DE SOCIOS	
Menos de 901 euros	13,05%	10.129
De 901 a 2.000 euros	28,17%	21.869
De 2.001 a 4.000 euros	52,86%	41.030
De 4.001 a 6.000 euros	5,13%	3.984
De 6.001 a 12.000 euros	0,69%	539
Más de 12.000 euros	0,09%	69

GRÁFICO DISTRIBUCIÓN DE SOCIOS POR DERECHOS CONSOLIDADOS



Distribución de socios por derechos consolidados



DISTRIBUCIÓN DE SOCIOS POR APORTACIONES*



DISTRIBUCIÓN	NÚMERO DE SOCIOS	
SOCIOS EN SUSPENSO	4,48%	3.480
Menos de 300 euros	3,81%	2.955
De 300 a 600 euros	11,39%	8.844
De 601 a 900 euros	31,14%	24.169
De 901 a 1.200 euros	35,94%	27.896
De 1.201 a 1.800 euros	9,86%	7.657
De 1.801 a 3.000 euros	3,03%	2.349
De 3.001 a 4.500 euros	0,25%	197
De 4.501 a 6.000 euros	0,03%	24
De 6.001 a 7.200 euros	0,01%	10
De 7.201 a 8.000 euros	0,01%	3
Más de 8.000 euros	0,05%	36

* APORTACIONES SOCIOS PROTECTORES Y SOCIOS DE NÚMERO

GRÁFICO DISTRIBUCIÓN DE SOCIOS POR APORTACIONES



Distribución de socios por aportaciones

