

itzarri
BGAE
EPSV

Enpleguko BGAE / EPSV de Empleo

EZ KONTATU URTEAK, URTEAK KONTA DEZATELA



2024

www.itzarri.eus

 945 000 500

 itzarri@itzarri.eus

 www.itzarri.eus

 San Antonio 2 - 01005 Vitoria/Gasteiz

1 Zer da Itzarri?

Itzarri Euskadiko Administrazio Orokorreko eta Instituzionaleko langileen aurreikuspen-plana kudeatzen duen Enpleguko Borondatezko Gizarte Aurreikuspeneko Erakundea (BGAE) da.

Gure helburua zure pentsio publikorako osagarriarik onena lortzea da, batez ere zure erretiro-pentsioarentzat, baita ezintasun iraunkorarentzat, iraupen luzeko langabeziarentzat eta heriotzarentzat ere.

2 Bazkideak

Itzarriri atxikitako erakunderen batean lan egiten bi urte betetzen dituzunean, zure izenari lehen ekarpena egiten zaizu aldi horretan, eta bazkide izaera hartzen duzu.

Ordutik aurrera, hileroko ekarpenak egingo dira, eta horiek kalkulatzeko ehuneko bat (negoiazio kolektiboa) aplikatuko zaio zure ordainsariari, gaur egun % 2.

Gaur egun, Itzarri BGAEa 124.000* bazkide oso baino gehiagok osatzen dute, eta guztira 1.225* milioi eurotik gorako ondarea du.

*2023/12/31eko datuak.



Itzarriko aurrezkiak hazi egingo dira egindako ekarpenen eta urtez urte lortutako errentagarritasunaren arabera. Zure bazkide babesleak / enplegatzailea zure ekarpena egiten du, eta **zuk ere zure borondatezkoak egin ditzakezu**, Itzarriko ondarea handituz.



3

Nola kudeatzen da?

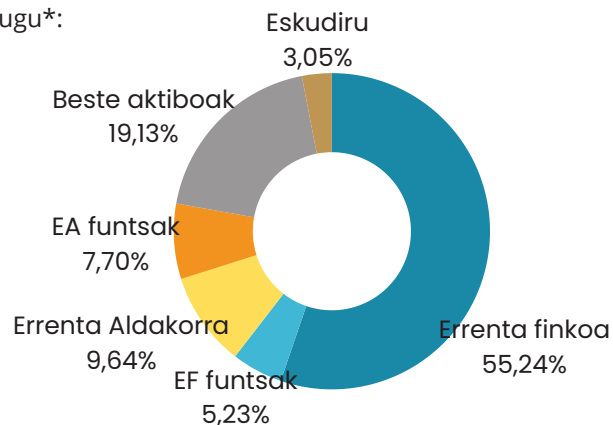
Itzarrik zure aurrezkiak errenta aldakorreko eta errenta finkoko aktibo desberdinetan inbertitzen du, ahalik eta errentagarritasun handiena lortzeko.

Egin ditzakegun inbertsio motak eta gure helburua lortzeko har dezakegun arrisku kopurua gure **Inbertsio Printzipioen Adierazpenean** (IPA) jasota daude.

Adierazpen horrek muga hauek ezartzen ditu:

- **Errenta aldakorreko inbertsioaren** (enpresen akzioak) **gehieneko muga IPAan %35 da**, nahiz eta historikoki beti % 20 inguruan egon den.
- **Gainerako ondarea errenta finkoan** (enpresentzako edo gobernuzko maileguak), banku-gordailuetan, azpiegituretan, higiezinetan eta bestelako aktibo alternatiboetan inbertitzen dugu.

Inbertsio-esparru horri **Errenta Finko Mistoaren** eredua esaten zaio. Honela inbertitzen dugu*:



EAKo guztizko esposizio garbia (EA + EA funtsak) ondarearen %16,35koa da, deribatuetan mantendutako posizioen ondorioz.

Gure inbertsioetan, oso kontuan hartzen ditugu Euskadiren garapen ekonomiko eta soziala sustatzera bideratutako irizpide estrategikoak.

«Gaur egun*, Euskadin egindako inbertsioak Erakundearen ondarearen %12 gaingitzen du.»

*2023/12/31ko datuak

4

Gure kudeaketaren abantailak

Talde profesionala

Inbertsioen batzordea osatzen duten profesionalak, 50 urtetik gorako esperientzia dute kudeaketan.

Independenteak gara eta ez dugu interes-gatazkarik, gure bazkideentzat bakarrik lan egiten dugulako.

Komisio baxuak

Irabazi-asmorik gabeko erakundea gara, gure **administrazio-gastuak %0,44 baino ez dira**, eta legez ezarritako maximo konparagarriaren* aurrean %1,85era irits daitekeena.

« 20 urtean zehar 10.000 €-ko ondare konstanteari buruzko adibidea »

Kategoria	Porzentajea	Beste balioa
Legezko gehieneko gastuak	%1,85	3.700€
Itzarri gastuak	%0,44	880€

*Errenta Finko Mistoaren BGAE indibidualen gastuekiko konparazioa.

Emaitzak

23/12/31n gure **urteko errentagarritasun historikoa % 4,03koa UTB* da**, hau da, KPIa baino urteko %2,01 handiagoa, Itzarriren hasieratik 2005eko apirilaren 19an. Gainera, data horretan sektorearen batez besteko errentagarritasuna nabarmen gaingitu genuen azken 15 urteetan, INVERCOren datuen arabera.

Urteak	1	3	5	10	15
PP Errenta Finko Mistoaren batez bestekoa	%6,5	%0,1	%1,2	%0,7	%1,6
Itzarri enpleguko BGAE	%8,16	%4,7	%4,49	%4,05	%4,58

*Aurreko errentagarritasunek ez dute etorkizuneko errentagarritasunik bermatzen. Erakundearen hasieratik, 2005/04/19tik 2023/12/31ra.



5 Ekarpenak



Enpresaren ekarpenak

Ekarpena zure hileko soldata gordinaren ehuneko gisa kalkulatzen da, gaur egun % 2koa dena.



Borondatezko ekarpenak

Gainera aurrezki hori ekarpen indibidualekin osa dezakezu.

"EZ KONTATU URTEAK, URTEAK KONTA DEZATELA"

Zenbat eta lehenago hasi ekarpenak egiten, orduan eta ahalegin ekonomiko txikiagoa egin beharko duzu nahi duzun bezalako erretiro pentsioa bermatzeko. Zuk egiten duzunari eta zure bazkide babesleak egiten duenari, urtero gure kudeaketaren abantailei esker lortutako errentagarritasuna gehituko zaio.



***Hipotesiak.** Maite borondatez ekarpenak egiten hasten da, 30 urterekin, 1.000€ urtean, enpresak 67 urte bete arte ematen dituen 1.000 euroei gehituta. Erretiroa hartzean 173.088,35 €-ko ondarea izango du guztira. Patxi urtean 1.000€-ko borondatezko ekarpena egiten hasten da erretiroa hartu aurreko azken 10 urteetan. Erretiroa hartzean 98.567,00 €-ko ondarea izango du guztira. Bi kasuetan, planaren urteko batez besteko errentagarritasuna %4,03 UTB dela suposatzen da (Erakundea hasi zenetik 05/04/19tik 23/12/31ra arte lortutako batez besteko errentagarritasuna). **Aurreko errentagarritasunek ez dute etorkizuneko errentagarritasunik bermatzen.**

6 Nola egin ekarpena?



Nomina bidez

Zure nominatik, zure langile-sailean edo enplegatu-atarian eskatuta.



Banku transferentzia bidez

Itzarriko kontu hauetako batzuk, **kontzeptuan NAN eta izen-abizenak adierazita.**

- ✓ Kutxabank: ES72 2095 0611 00 9106911235
- ✓ Laboral Kutxa: ES06 3035 0012 75 0120084849

Kapitalak zuritzeko araudia betetzeko, ezin da eskudirutan sartu Itzarriko kontuetan.



Ordainketa elektronikoa bidez

Gure itzarri.eus webgunearen bidez, banku-txartela, bizuma edo Mipago Wallet app-a erabiltzen duzu borondatezko ekarpen bat egiteko.



Egiten dituzun borondatezko ekarpenek onura fiskalak dituzte (erretiroaren urtea barne), eta **muga fiskala 5.000 eurokoa da 2024. urterako Euskadin.**

7 Prestazioak

Kasu hauetan eska dezakezu prestazio bat kobratzea:

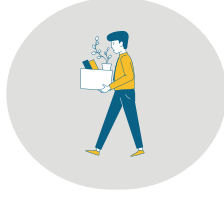
Erretiroa



Ezintasun iraunkorra



Epe luzeko langabezia



Heriotza*



Ba al dago kobratzeko eperik?

Ez, ez dago eperik. Aurreko kasuetako bat gertatzen denean, prestazioa kobratzen has daiteke nahi denean. Ordura arte zure aurrezkiak kudeatzen jarraituko dugu hasteko.

Zer egin behar dut prestazioa kobratzeko?

Gure itzarri.eus webgunean aurkituko duzun prestazio-eskaera bidali beharko diguzu, bertan adierazten den dokumentazioarekin batera. Posta elektronikoz, ohiko postaz eta gure bulegoan egin dezakezu.

Nola kobra dezaket?

Kapitala (Ordainketa bakarra)

Zure aurrezkitan metatu guztia edo zati bat kobratu.

Hileko finantza-errenta

Hilero zure pentsio publikoa osatzen duen hileko kuota kobratzen duzu. Abantaila nagusiena eskatu ez duzun zenbatekoa sortzen den errentagarritasunaren arabera handitzen doala da.

***Onuradunak:** Onuradunak izenda ditzakezu, gure webgunean aurkituko duzun onuradunen alta-dokumentua betez. Onuradunik izendatu ezean, gure estatutuen lehentasun-hurrenkerari jarraituko zaio. Oso gomendagarria da onuradunak izendatzea.

Prestazioen alderdi fiskalak

Pentsio publikotik kobratzen ari zarenari Itzarritik jasotako prestazioen zenbatekoa **gehitu beharko diozu zure errenta aitorpenean**, honela:



Kapital moduan kobratua (ordainketa bakarra):

• Euskadin:

Kapital moduan kobratzea erabakitzen baduzu, jasotako prestazioaren **%60a laneko errendimundu** gisa sartuko da (%100ean hobaririk ez badago), eta ekitaldi horretan jasotako gainerako diru-sarrerei gehituko zaie.

Horrek esan nahi du **%40ko hobaria** izango duzula, lehenengo ekarpenetik 2 urte igaro badira.

%40ko hobari hori behin bakarrik aplikatuko da, eta zerga-ekitaldi berean kapital gisa kobratutako BGAE desberdinen prestazio guztiei.

• Euskaditik kanpo:

1. **Estatuan:** 2006/12/31ra arteko ekarpenek bakarrik dute hobaria, eta erretiroa hartzen denetik bi urteko epea dago atzeratzeko.
2. **Nafarroan:** 2017/12/31ra arteko ekarpenek bakarrik dute hobaria, eta erretiroa hartzen denetik bi urteko epea dago atzeratzeko.



Errenta moduan kobratuta:

Itzarritik zerga-ekitaldi batean errenta gisa jasotako prestazioa **lan-etekin gisa sartuko da zure errenta-aitorpenean, %100ean**.



8 Mobilizazioak

Baduzu beste BGAE bat? Itzarrira zure beste BGAEak mugiarazten badituzu, gure kudeaketaren abantaila guztiez baliatu ahal izango zara. Gainera, mobilizazio-eragiketak ez du kosturik eta ez duzu zergarik ordaindu beharko.

Jatorrizko BGAEak honako hauek izan daitezke::



Zer egin behar dut nire BGAEa Itzarrira eskualdatzeko?

Oso erraza da: gure webgunean aurkituko duzun «Eskaera» dokumentua bete, eta postaz edo posta elektronikoz bidali, NANaren fotokopiarekin batera. Gainera, eskualdatu nahi duzun planaren datuekin laburpen bat eranstean badiguzu, izapidea errazten da.

Gu arduratzen gara gainerako guztiaz, zuk ezertaz kezkatu beharrik izan ez dezazun.

Gogorarazten dizugu Itzarri enplegu BGAE denez beste BGAE-tik mobilizatutako dirua bakarrik eska daitekeela gure estatutuetako gertakizunen bat ematen denean, hau da, erretiroa, iraupen luzeko langabezia, ezintasuna edo heriotza, **10 urteengandik erreskatatzeko aukera galduz**. Modu honetan, errentagarritasun handiagoa lor dezakegu inbertsioak epe luzeagora egitea ahalbidetzen duelako



9 Eremu pribatua

Eremu pribatua izena eman eta bazkideen gunera sartuko zara. Bertatik, zure ekarpenen eta ondarearen jarraipena egin dezakezu, baita behar izan dezakezun dokumentazio fiskala lortu ere.

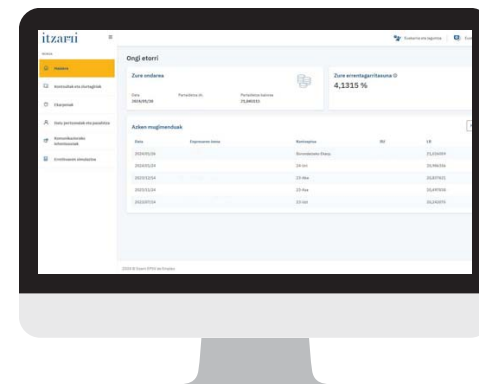
Zure burua identifikatu beharko duzu sartzeko:



Erabiltzailea: NAN gehi letra



Pasahitza: Gogoratzen ez baduzu, beste bat eskatu ahal izango duzu eta zure posta elektronikora bidaliko zaizu, aldezturik erregistratuta baduzu.



Lege-oharra:

ITZARRI ENPLEGUKO BGAEak ekarpenak egitean, zein prestazioen tramitazioan, ez du inolako betebeharririk bere gain hartzen, eta ez die zerga- eta/edo lege-aholkularitzarik ematen bazkide eta/edo onuradunei. Ondorioz, erakundea ez da prestazio edo ekarpen bakoitzari aplikatu beharreko tributazioaren arduradun izango, Zerga-administrazioek prestazioa kobratzen duen edo ekarpena murriztzen duen pertsonarengan gerora egiten den Pertsona fisikoaren errentaren gaineko zergaren aitortzearen berrikuspen batek izan dezakeen eragin fiskal negatiboa ere. Bazkide eta onuradun guztiei, haien zerga-administrazioarekin eta aholkularitza-fiskalarekin zerga-arloan behar bezala aholkatzea gomendatzen zaie. **Liburuxka honetan jasotako informazioak 2024ko ekitaldirako balio du.**