

itzarri
BGAE
EPSV

Enpleguko BGAE / EPSV de Empleo

EZ KONTATU URTEAK, URTEAK KONTA DEZATELA

2026



1 Zer da Itzarri?

Itzarri etorkizunerako zure aurrezki eta babes plana da. **Enpleguko Borondatezko Gizarte Aurreikuspeneko Erakundea (BGAE)** gara, eta Euskadiko Administrazio Orokorreko eta Instituzionaleko langileen aurreikuspen plana kudeatzen du.

Gure konpromisoa da **zure pentsio publikorako osagarriarik onena** lortzen laguntzea, bereziki zure erretiroan pentsatuz, baina baita zure burua babestuz **ezintasun iraunkorreko, iraupen luzeko langabeziako edo heriotzako** kasuetan ere.

Hitz gutxitan esanda: zure etorkizuna zaintzen dugu, zuk oraina lasai bizi dezazun.

2 Bazkideak

Itzarriri atxikitako erakunderen batean lan egiten **bi urte** betetzen dituzunean, **zure izenean lehen ekarpena egingo da eta bazkide izatera pasako zara.**

Ordutik aurrera, hileroko ekarpenak egingo dira, eta horiek kalkulatzeko ehuneko bat (negoiazio kolektiboa) aplikatuko zaio zure ordainsariari, gaur egun **%2**.

Itzarrin, zure aurrezkiak zure izenean egindako ekarpenekin eta urteko errentagarritasunarekin hazten dira.

Gainera, **borondatezko ekarpenak egin ditzakezu eta zure ondarea are azkarrago handitu.**

Zuk erabakitzen duzu zenbat bultzatu nahi duzun zure etorkizuna.



3

Nola kudeatzen da?

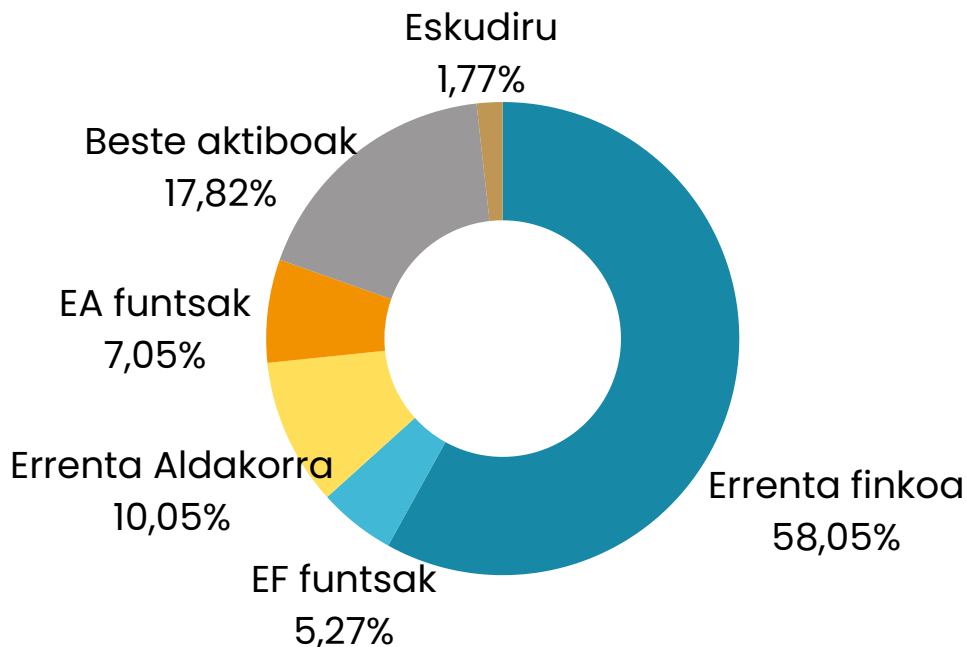
Itzarrik zure aurrezkiak errenta aldakorreko eta errenta finkoko aktibo desberdinetan inbertitzen du, ahalik eta errentagarritasun handiena lortzeko.

Egin ditzakegun inbertsio motak eta gure helburua lortzeko har dezakegun arrisku kopurua gure **Inbertsio Printzipioen Adierazpenean** (IPA) jasota daude.

IPAak **errenta aldakorrean %35eko gehieneko muga** ezartzen du (batez ere enpresen akzioetan), nahiz eta **historikoki %20 ingurukoa izan den**.

Gainerakoa, batez ere, **errenta finkoan** inbertitzen da (enpresei edo gobernuari emandako maileguak, banku-gordailuak), baita azpiegiturretan, higiezinetan eta bestelako aktiboetan ere.

Inbertsio-esparru horrek, **Errenta Finko Mistoa** izenekoak, segurtasuna eta hazkundea konbinatzeko aukera ematen digu, zure ondareak aurrera egin dezan.



Gure inbertsioetan, oso kontuan hartzen ditugu Euskadiren garapen ekonomiko eta soziala sustatzera bideratutako irizpide estrategikoak.

«Gaur egun*, Euskadin egindako inbertsioak Erakundearen ondarearen %10 gainditzen du.»

*2025/12/31ko datuak

4

Gure kudeaketaren abantailak

Talde profesionala

Inbertsioen batzordea osatzen duten profesionalek, **50 urtetik gorako esperientzia** dute kudeaketan.

Independenteak gara eta ez dugu interes gatazkarik, **gure bazkideentzat bakarrik lan egiten dugulako.**

Komisio baxuak

Irabazi-asmorik gabeko erakundea gara, gure **administrazio-gastuak %0,44 baino ez dira**, eta legez ezarritako maximo konparagarriaren* aurrean %1,85era irits daitekeena.

« 20 urtean zehar 10.000 €-ko ondare konstanteari buruzko adibidea »		
Legezko gehieneko gastuak	%1,85	3.700€
Itzarri gastuak	%0,44	880€

*Errenta Finko Mistoko BGAE indibidualen gastuekiko konparazioa.

Emaitzak

2025/12/31n gure **urteko errentagarritasun historikoa % 4,36koa UTB* da**, hau da, KPIa baino urteko %2,26 handiagoa, Itzarriren hasieratik 2005eko apirilaren 19an. Gainera, data horretan sektorearen batez besteko errentagarritasuna nabarmen gainditu genuen azken 15 urteetan, INVERCOren datuen arabera.

Urteak	1	3	5	10	15
PP Errenta Finko Mistoaren batez bestekoa	%4,02	%4,99	%1,71	%1,15	%1,84
Itzarri enpleguko BGAE	%7,95	%7,75	%5,83	%4,45	%4,97

*Aurreko errentagarritasunek ez dute etorkizuneko errentagarritasunik bermatzen. Erakundearen hasieratik, 2005/04/19tik 2025/12/31ra.



5

Ekarpenak



Enpresaren ekarpenak

Ekarpena zure hileko soldata gordinaren ehuneko gisa kalkulatzen da, gaur egun % 2koa dena.



Borondatezko ekarpenak

Gainera aurrezki hori ekarpen indibidualekin osa dezakezu.

Borondatezko ekarpenak egin daitezke, modu hauetan:



Nomina bidez

Zure nominatik, zure langile-sailean edo enplegatu-atarian eskatuta.



Banku transferentzia bidez

Itzarriko kontu hauetako batzuk, **kontzeptuan NAN eta izen-abizenak adierazita**.

- ✓ Kutxabank: ES72 2095 0611 00 9106911235
- ✓ Laboral Kutxa: ES06 3035 0012 75 0120084849

Kapitalak zuritzeko araudia betetzeko, ezin da eskudirutan sartu Itzarriko kontuetan.



Ordainketa elektronikoko bidez

Gure itzarri.eus webgunearen bidez, banku-txartela, bizuma edo Mipago Wallet app-a erabiltzen duzu borondatezko ekarpen bat egiteko.

Ekarpenen alderdi fiskalak

Maximizatu zure zerga-murrizketa Itzarriri egindako ekarpenekin.

Itzarri BGAEra egin dituzun borondatezko ekarpenek PFEZaren zerga-oinarria murrizten lagun diezazukete, **urtean gehienez 8.000 €-ra arte**, borondatezko ekarpenak eta enplegatzailearenak batuta. Enpleguko eta banakako BGAE ekarpenen muga bateratua 10.000 €-koa da 2026an.

Zer esan nahi du horrek zuretzat?

Adibidez, zure enplegatzaileak urtean 1.000€-ko ekarpena egin badizu, zuk beste 7.000€ gehitzeko aukera duzu, eta horrek zure errenta-aitorpenean gehiago aurreztea ekarriko luke.

Nola jakin zenbat murriztu zaitezkeen?

8.000 euroko mugari zure enplegatzaileak zuek jarri duen kopurua kendu besterik ez duzu egin behar.

Informazio hori zure nomina-ordainagiritan aurki dezakezu, edo gure webguneko zure eremu pribatuan sartuta, kontsulten eta ziurtagirien atal barruan.



7

Prestazioak

Kasu hauetan eska dezakezu prestazio bat kobratzea:

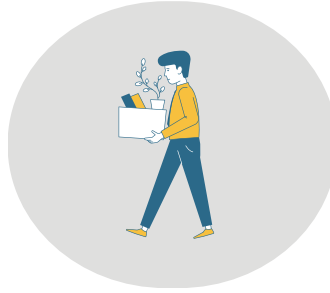
Erretiroa



Ezintasun iraunkorra



Epe luzeko langabezia



Heriotza*



Ba al dago kobratzeko eperik?

Ez, ez dago eperik. Aurreko kasuetako bat gertatzen denean, prestazioa kobratzen has daiteke nahi denean. Ordura arte zure aurrezkiak kudeatzen jarraituko dugu hasteko.

Zer egin behar dut prestazioa kobratzeko?

Gure itzarri.eus webgunean aurkituko duzun prestazio-eskaera bidali beharko diguzu, bertan adierazten den dokumentazioarekin batera. Posta elektronikoz, ohiko postaz eta gure bulegoan egin dezakezu.

Nola kobra dezaket?



Kapitala (Ordainketa bakarra)

Zure aurrezketan metatu guztia edo zati bat kobratu.



Hileko finantza-errenta

Hilero zure pentsio publikoa osatzen duen hileko kuota kobratzen duzu. Abantaila nagusia eskatu ez duzun zenbatekoa sortzen den errentagarritasunaren arabera handitzen doala da.

***Onuradunak:** Onuradunak izenda ditzakezu, gure webgunean aurkituko duzun onuradunen alta-dokumentua betez. Onuradunik izendatu ezean, gure estatutuen lehentasun-hurrenkerari jarraituko zaio. Oso gomendagarria da onuradunak izendatzea.

Prestazioen alderdi fiskalak

*Ondoren aurkituko duzun informazio guztia Euskadin zerga-egoitza duten pertsoneri dagokie. 2026ko urtarrilaren 1etik aurrera hasiko diren ordainketa guztientzat.

KAPITAL bidezko kobrantza (ordainketa bakarra)

Ekarpenak 2025/12/31ra arte

Aukeratu daitezkeen modalitateak:

A AUKERA

Lan-etekin gisa zergapetzen da, %40ko hobariarekin (gehienez 300.000 €), baldin eta lehen ekarpenetik bi urte baino gehiago igaro badira (ezintasun-kasuetan izan ezik).

Adibidea: Prestazioaren zenbatekoa 100.000 € bada, zergak 60.000 €-ren gainean bakarrik ordainduko lirateke (%40 salbuetsita).

■ Ekarpena eta etekina barne hartzen ditu

60% Lan-etekin gisa zergapetzen da	40% Zerga salbuetsita
----------------------------------------------	---------------------------------

B AUKERA

Prestazioa honela banatzen da:

EGINDAKO EKARPENA

Lan-etekinen gisa zergapetzen da, %30eko hobariarekin (gehienez 300.000 €), baldin eta lehen ekarpenetik bi urte baino gehiago igaro badira (ezintasun-kasuetan izan ezik).

Adibidea: Prestazioaren zenbatekoa 100.000 € bada (80.000 € ekarpena + 20.000 € etekina), 56.000 € zergapetuko dira lan-etekin gisa (80.000 €-ren %70) eta 20.000 € kapital higigarriko etekin gisa.

■ Egindako ekarpena

70% Lan-etekin gisa zergapetzen da	30% Zerga salbuetsita
----------------------------------------------	---------------------------------

LORTUTAKO ETEKINA

Kapital higigarriaren etekin gisa zergapetzen da (hobaririk gabe).

■ Lortutako etekina

100% Kapital Higikorreko etekin gisa zergapetzen da

Ekarpinak 2026/01/01etik aurrera

Prestazioa honela banatzen da:

EGINDAKO EKARPENA

Lan-etekinen gisa zergapetzen da, %30eko hobariarekin (gehienez 300.000 €), baldin eta lehen ekarpenetik bi urte baino gehiago igaro badira (ezintasun-kasuetan izan ezik).

■ Egindako ekarpena

70%

Lan-etekin gisa
zergapetzen da

30%

Zerga
salbuetsita

LORTUTAKO ETEKINA

Kapital higigarriaren etekin gisa zergapetzen da (hobaririk gabe).

■ Lortutako etekina

100%

Kapital Higikorreko etekin gisa
zergapetzen da

ERRENTA moduan kobratzea (hileko ordainketa)

Ekarpena noiz egin den kontuan hartu gabe

Prestazioa honela banatzen da:

EGINDAKO EKARPENA

%100ean lan-etekintzat zergapetzen da.

LORTUKO ETEKINA

Errentaren aurreikusitako iraupenaren arabera zergapetuko da, kobraketa hasieratik:

15 urtetik behera

Errentaren kobraketa 15 urtetik behera iraungo duela aurreikusten bada, kapital higigarriaren etekintzat zergapetzen da, bonifikaziorik gabe.

15 urte edo gehiago renta konstantea

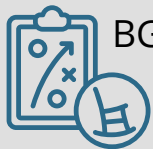
Errenta konstatearen kobraketa 15 urte edo gehiago iraungo duela aurreikusten bada, Bizkaian, lortutako etekina %100ean zergapetik salbuetsita dago. Araban eta Gipuzkoan, etekina zergapetik salbuetsita egongo da prestazio osoaren %40ko mugaraino.

8

Mobilizazioak

Baduzu beste BGAE bat? Itzarrira zure beste BGAEak mugiarazten badituzu, gure kudeaketaren abantaila guztiez baliatu ahal izango zara. Gainera, **mobilizazio-eragiketak ez du kosturik eta ez duzu zergarik ordaindu beharko.**

Jatorrizko BGAEak honako hauek izan daitezke::



BGAE indibiduala
(Bankuak)



Enpleguko BGAE
(aurreko lan bat)



Zer egin behar dut nire BGAEa Itzarrira eskualdatzeko?

Oso erraza da: gure webgunean aurkituko duzun «Eskaera» dokumentua bete, eta postaz edo posta elektronikoz bidali, NANaren fotokopiarekin batera. Gainera, eskualdatu nahi duzun planaren datuekin laburpen bat eranstean badiguzu, izapidea errazten da.

Gu arduratzen gara gainerako guztiaz, zuk ezertaz kezkatu beharrik izan ez dezazun.

Gogorarazten dizugu Itzarri enplegu BGAE denez beste BGAE-tik mobilizatutako dirua bakarrik eska daitekeela gure estatutuetako gertakizunen bat ematen denean, hau da, erretiroa, iraupen luzeko langabezia, ezintasuna edo heriotza, **10 urteengandik erreskatatzeko aukera galduz.** Modu honetan, errentagarritasun handiagoa lor dezakegu inbertsioak epe luzeagora egitea ahalbidetzen duelako



9

Eremu pribatua

Eremu pribatua izena eman eta bazkideen gunera sartuko zara. Bertatik, zure ekarpenen eta ondarearen jarraipena egin dezakezu, baita behar izan dezakezun dokumentazio fiskala lortu ere.

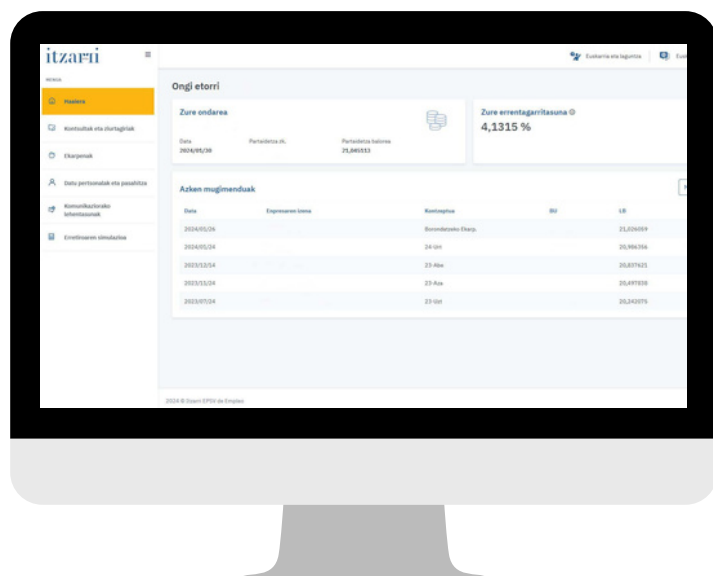
Zure burua identifikatu beharko duzu sartzeko:



Erabiltzailea: NAN gehi letra



Pasahitza: Gogoratzen ez baduzu, beste bat eskatu ahal izango duzu eta zure posta elektronikora bidaliko zaizu, aldez aurretik erregistratuta baduzu.



Lege-oharra:


ITZARRI ENPLEGUKO BGAEak ekarpenak egitean, zein prestazioen tramitazioan, ez du inolako betebeharririk bere gain hartzen, eta ez die zerga- eta/edo lege-aholkularitzarik ematen bazkide eta/edo onuradunei. Ondorioz, erakundea ez da prestazio edo ekarpen bakoitzari aplikatu beharreko tributazioaren arduradun izango, Zerga-administrazioek prestazioa kobratzen duen edo ekarpena murriztzen duen pertsonarengan gerora egiten den Pertsona fisikoaren errentaren gaineko zergaren aitortuenean berrikuspen batek izan dezakeen eragin fiskal negatiboa ere. Bazkide eta onuradun guztiei, haien zerga-administrazioarekin eta aholkularitza-fiskalarekin zerga-arloan behar bezala aholkatzea gomendatzen zaie. **Liburuxka honetan jasotako informazioak 2026ko ekitaldirako balio du.**

www.itzarri.eus

 945 000 500

 itzarri@itzarri.eus

 www.itzarri.eus

 San Antonio 2 - 01005 Vitoria/Gasteiz